


Université   
de Montréal  
et du monde.

26 août 2022



Collation des grades

Doctorats de 3<sup>e</sup> cycle



La collation des grades remonte aux origines de l'institution universitaire, au 11<sup>e</sup> siècle de notre ère. Le mot « collation » vient du latin *collatio*, qui signifie « conférer (un honneur, un titre, un grade) ».

La cérémonie marque la réussite des études et représente le couronnement de la formation universitaire. Son déroulement peut varier selon les établissements tout en respectant un protocole établi qui en préserve le caractère solennel.

À l'Université de Montréal, les étudiants et étudiantes se présentent à tour de rôle sur la scène afin de recevoir les félicitations du recteur de l'Université et du doyen ou de la doyenne de leur faculté.

Les représentants et représentantes de l'Université, les membres du corps professoral et les finissants et finissantes revêtent tous une toge. La toge noire des étudiantes et des étudiants est ornée d'un liséré aux couleurs de l'établissement, le bleu et l'or. Les dirigeants et les dirigeantes portent l'épitoge, une bande d'étoffe garnie de fourrure blanche.

Les personnes participantes sont coiffées du mortier, ainsi nommé, car il évoque par sa forme le récipient qui servait anciennement à broyer les composants des médicaments. Ce bonnet est agrémenté d'un gland qui doit retomber vers l'avant du côté droit. Le finissant ou la finissante le fait passer à gauche une fois le diplôme reçu, démontrant ainsi que le grade convoité a été obtenu.





# L'UdeM aujourd'hui

Montréalaise par ses racines, internationale par vocation, l'Université de Montréal compte parmi les plus grandes universités de recherche.

Elle est l'un des rares établissements de langue française à figurer parmi les 100 meilleures universités du monde, selon les grands classements internationaux. Avec ses écoles affiliées Polytechnique Montréal et HEC Montréal, l'UdeM obtient annuellement plus d'un demi-milliard de dollars en fonds de recherche, ce qui la situe dans le groupe des cinq universités les plus actives en recherche au Canada.

L'UdeM rassemble près de 70 000 étudiants et étudiantes, 2300 professeurs et professeures, qui font aussi de la recherche, 2600 chargés et chargées de cours, de même qu'un réseau de 450 000 personnes diplômées actives partout sur la planète. Elle compte au nombre de celles-ci l'ancien premier ministre du Canada Pierre Elliott Trudeau, l'ancienne procureure en chef des tribunaux pénaux internationaux pour l'ex-Yougoslavie et pour le Rwanda Louise Arbour, l'astrophysicien Hubert Reeves, le premier chirurgien autochtone du Québec Stanley Vollant, les auteures Antonine Maillet et Kim Thúy, le réalisateur Jean-Marc Vallée ainsi que Roger Guillemin, qui a reçu le prix Nobel de médecine en 1977.

Forte de ses 144 ans d'histoire, l'Université de Montréal regarde résolument vers l'avant. Elle joue un rôle de premier plan dans l'essor de plusieurs domaines de pointe, notamment l'intelligence artificielle, les nouveaux matériaux et la découverte de médicaments. Elle enrichit la vie intellectuelle et culturelle du Québec, apporte un éclairage aux grands enjeux de notre époque et collabore à la recherche de solutions dans toutes les sphères d'activité. Elle se mobilise entièrement au service du bien commun, comme elle l'a récemment démontré par sa réponse à la pandémie de COVID-19.

À travers les réalisations des membres de ses communautés scientifique et diplômée, elle participe à la construction du monde d'aujourd'hui. Et en formant des étudiants et des étudiantes d'ici et d'ailleurs, elle prépare celui de demain. Elle est l'Université de Montréal et du monde.



Chères diplômées,  
Chers diplômés,

Je tiens à vous présenter mes félicitations les plus chaleureuses pour le diplôme que vous recevez aujourd'hui.

Obtenir un doctorat est un exploit hors du commun. En apportant une contribution originale à votre discipline, vous avez fait reculer les frontières du savoir, vous êtes allés au bout de vous-mêmes. Il faut beaucoup de passion et de persévérance pour vous rendre là où vous êtes.

Vous faites honneur à votre famille et à votre université, mais aussi à toute la société. Vous êtes porteurs et porteuses d'un savoir précieux qui sera utile à beaucoup d'autres personnes. Vous défendez des valeurs d'ouverture, d'engagement et de responsabilité qui sont essentielles à notre progrès commun. Vous êtes chercheurs et chercheuses de vérité et de solutions.

Votre succès sera notre succès à toutes et à tous. Bravo !

Le chancelier,  
**FRANTZ SAINTELLEMY**



Chères diplômées,  
Chers diplômés,

Quelle joie de nous retrouver enfin pour célébrer ce moment marquant dans votre vie et dans la vie de l'Université tout entière !

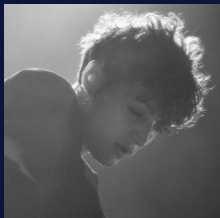
Nous vivons tous et toutes un moment de grande fierté. L'Université de Montréal est fière de vous voir réussir et réaliser vos rêves. Nous savons que vous trouverez votre place dans le monde et que vous le transformerez à votre tour.

Vous nous laissez un très fort sentiment de confiance en l'avenir. Le monde a besoin de vos idées, de votre regard de chercheurs et chercheuses et de votre enseignement. Votre université sera toujours derrière vous pour saluer vos succès, mais aussi comme port d'attache et tremplin pour vos projets.

Bravo pour ce prestigieux diplôme ! Nous avons eu beaucoup de plaisir à vous accompagner durant ces années d'apprentissage et de découverte.

Le recteur,  
**DANIEL JUTRAS**

# La musique des collations des grades



Mélanie  
Frisoli

Mélanie Frisoli est une compositrice de musique électronique et électroacoustique basée à Montréal. Elle a été pendant 15 ans auteure-compositrice-interprète sous le nom d'artiste Mell et a sorti 6 albums, 3 livres et donné plus de 700 concerts à travers le monde. Elle a collaboré avec de nombreux artistes français et canadiens et a composé pour le théâtre, la danse et le cinéma. Elle est en outre technicienne de son et a travaillé comme conceptrice sonore au cinéma ainsi qu'à la réalisation et au mixage pour divers artistes musicaux. Elle termine actuellement une maîtrise à la Faculté de musique de l'Université de Montréal, où elle se spécialise en spatialisation du son et compose sur des dispositifs allant de huit à une trentaine de haut-parleurs. Mélanie Frisoli est également enseignante et pédagogue et conçoit ses propres outils numériques pour la création sonore : [www.melaniefrisoli.com](http://www.melaniefrisoli.com).

A close-up photograph of a dark blue graduation cap with a gold tassel, resting on a light-colored wooden box. The background is a soft-focus wooden surface. The image is overlaid with a yellow and blue graphic on the left side.

# Programme 2022

Mot de bienvenue de la maîtresse de cérémonie, **Sophie Fouron**

Allocution du recteur, **Daniel Jutras**

Allocution du chancelier, **Frantz Saintelley**

## Doctorat *honoris causa*

Remise des insignes

Allocution de la nouvelle docteure *honoris causa*, **Pratima Bansal**

## Collation des grades des docteurs et docteurs (1<sup>ère</sup> partie)

*Intermède musical*

## Collation des grades des docteurs et docteurs (2<sup>e</sup> partie)

## Médailles académiques du Gouverneur général

Remise du parchemin aux lauréats et lauréate, catégorie or

- **William Beaubien-Souligny**, Faculté de médecine
- **Guillaume Fontaine**, Faculté des sciences infirmières
- **Marianne-Sarah Saulnier**, Faculté des arts et des sciences

## Allocution au nom des diplômées et diplômés

**Catherine Gosselin-Lavoie**, Faculté des sciences de l'éducation

Un vin d'honneur sera servi à l'issue de la cérémonie.

### PHOTOGRAPHE

Un photographe prendra des photos de chaque diplômé au cours de la cérémonie. Vous pourrez regarder et acheter ces photos sur le site [www.speqphoto.ca](http://www.speqphoto.ca).

Vous avez bien sûr la possibilité de prendre des photos pendant la cérémonie, mais nous vous demandons de bien vouloir faire en sorte de ne pas perturber le travail des photographes ainsi que les autres invités.





# Doctorat *Honoris causa*

Le doctorat *honoris causa* est conféré à des personnalités de renommée nationale ou internationale. Il souligne leur contribution exceptionnelle à un domaine particulier, qu'il soit scientifique, artistique ou culturel, économique, littéraire ou politique.



## Pratima Bansal

En conférant un doctorat honorifique à Pratima Bansal, l'Université de Montréal salue le parcours remarquable d'une sommité internationale des questions de durabilité des entreprises depuis plus de 30 ans.

Titulaire d'une maîtrise de l'Université Western et d'un doctorat de l'Université d'Oxford, Pratima Bansal est professeure de développement durable et de stratégie et titulaire de la Chaire de recherche du Canada en durabilité des entreprises à l'Ivey Business School de l'Université Western depuis 1999. Elle est également affiliée à l'Université Cambridge et à l'Université Monash, à Melbourne.

Ses recherches portent sur les mesures prises par les entreprises pour être à la fois rentables et durables. Avec leur collaboration, elle introduit des innovations visant à améliorer leur durabilité et à instaurer un meilleur équilibre entre la rentabilité et les intérêts sociétaux à long terme.

Elle considère que le développement économique dans sa forme actuelle n'est pas durable et qu'il est nécessaire de trouver de nouvelles façons de voir la stratégie et les pratiques managériales, en sortant de la logique unique de la recherche de profit.

Pratima Bansal travaille à pousser plus loin les recherches dans ce domaine et à les associer davantage à la pratique. C'est dans ce sens qu'elle a fondé en 2003 le Réseau entreprise et développement durable, qui regroupe 35 000 membres issus de la recherche et de la pratique en gestion engagés à faire progresser le développement durable par les entreprises, ainsi que l'Innovation North, qui aide les entreprises à créer de

la valeur à long terme simultanément pour elles-mêmes et pour la société. Elle est également l'instigatrice du Network for Business Sustainability de l'Ivey Business School, qui vise à promouvoir des modèles d'affaires durables.

Vice-présidente de l'initiative Principes des Nations unies pour un enseignement de la gestion responsable, elle siège aussi au conseil d'administration de l'Academy of Management et préside le comité d'experts sur l'économie circulaire du Conseil des académies canadiennes. Elle a publié des travaux dans plusieurs revues de recherche prestigieuses et copublié deux livres sur les entreprises et l'environnement naturel.

Plusieurs distinctions importantes ont jalonné sa carrière. En 2008, elle a été la première Canadienne à être nommée professeure pionnière en leadership académique par les Instituts Aspen, un forum mondial axé sur le commerce et la société. En 2017, elle s'est vu décerner le prix Chercheuse éminente en organisations et environnement naturel par l'Academy of Management et, deux ans plus tard, elle entrait à la Société royale du Canada.

À HEC Montréal, Pratima Bansal est engagée dans diverses activités de recherche et collabore avec des professeurs de stratégie et management. Parce qu'elle se démarque par le caractère novateur de ses travaux, l'excellence de ses contributions de recherche et son parcours d'enseignante, elle est un modèle pour nos nouveaux diplômés et nouvelles diplômées.

# Prix et honneurs

## MÉDAILLES ACADÉMIQUES DU GOUVERNEUR GÉNÉRAL

Les médailles académiques ont été créées en 1873 par lord Dufferin, troisième gouverneur général du Canada après la Confédération, pour encourager l'excellence scolaire partout au pays. Au fil des ans, elles sont devenues la récompense la plus prestigieuse accordée aux finissants et finissantes des établissements d'enseignement canadiens qui ont obtenu la meilleure moyenne au terme de leurs études.

La Médaille académique du Gouverneur général est décernée à quatre échelons, dont le premier cycle universitaire (médaille d'argent) et les deuxième et troisième cycles (médaille d'or). Pierre Elliott Trudeau, Robert Bourassa et Gabrielle Roy comptent parmi les 50 000 personnes et plus qui ont reçu cette récompense, prélude à de nombreuses et grandes réalisations.

Cette médaille est remise au nom de la gouverneure générale par les établissements d'enseignement participants, en même temps qu'un certificat personnalisé signé par la gouverneure générale.

Lauréats et lauréate de la médaille d'or :

- **William Beaubien-Souigny**, Faculté de médecine – Doctorat en sciences biomédicales
- **Guillaume Fontaine**, Faculté des sciences infirmières – Doctorat en sciences infirmières
- **Marianne-Sarah Saulnier**, Faculté des arts et des sciences – Doctorat en anthropologie

## LISTE D'HONNEUR DU RECTEUR

Les diplômés et diplômées du doctorat dont les noms figurent ci-dessous font partie de la liste d'honneur du recteur. L'inscription sur cette liste indique que l'étudiant ou l'étudiante a réussi de manière exceptionnelle l'ensemble des cours et des séminaires de son programme et que sa thèse a été reconnue comme faisant partie des meilleures dans la discipline scientifique concernée, recevant la mention « Excellente » ou « Exceptionnelle ».

### ARTS ET SCIENCES

Bellerive, Karine  
Casanova Romero, Vanessa  
Chicoine-Brathwaite, Yannick  
Chouinard, Isabelle  
Chrétien, Emmanuelle  
Cormier, David  
Davesne, Gautier  
Deslongchamps-Gagnon, Maxime  
Gingras, Olivier  
Han, Ji-Yoon  
Khoury, Joseph  
Lewis, David  
Lovisi, Séverine  
Reid, Luke  
Saulnier, Marianne-Sarah  
Simard, Ryan  
Touati, Ahmed  
Turki, Sondes  
Wannyn, William  
Winand, Annaëlle  
Zehnder, Jonas

### DROIT

Gilbert Tremblay, Ugo

### SANTÉ PUBLIQUE

Ahun, Marilyn  
Mac Seing, Muriel K.F.

### MÉDECINE

Adivarahan, Srivathsan  
Andriessen, Elisabeth  
Brien, Marie-Ève  
Desmyttere, Gauthier  
Dumont, Mathieu  
Fernandez Ruiz, Ana  
Fortier, Emmanuel  
Ionut Helmar, Effanov  
Jamann, Hélène  
Larouche, Myreille  
Leguay, Kevin  
Lemaitre, Florent  
Milan, Thomas  
Simpson, Fiona  
Taleb, Nadine  
Zhu, Guichi

## MÉDECINE VÉTÉRINAIRE

Ruel, Hélène

## MUSIQUE

Leblanc, Kirsten

## PHARMACIE

Latreille, Pierre-Luc

## SCIENCES DE L'ÉDUCATION

Gosselin-Lavoie, Catherine

Gruslin, Edith

## SCIENCES INFIRMIÈRES

Maheu-Cadotte, Marc-André



# Les docteurs et docteurs

Les diplômées et les diplômés de l'Université de Montréal réalisent leurs rêves, façonnent les nouveaux savoirs et font rayonner le nom de leur *alma mater* sur tous les continents. Ils sont l'inspiration des nouvelles générations étudiantes. Ils incarnent, dans leur vie professionnelle comme dans leur vie en société, les qualités primordiales de notre établissement : quête inlassable du savoir, dépassement de soi, esprit critique et contribution à la collectivité.



## FACULTÉ DE L'AMÉNAGEMENT

**Després, Michel** Ph. D.

*Vieillesse et mobilité  
quotidienne : regards  
croisés sur les stratégies  
de déplacements  
d'individus vieillissants  
résidant dans les régions  
de Montréal et Laval*  
Direction de recherche :  
Lord, Sébastien et  
Negrón-Poblete, Paula

**Hawey, Dave** Ph. D.

*La pratique professionnelle  
des artistes-développeurs  
de jeu vidéo : une  
exploration de leur  
processus réflexif  
de design*  
Direction de recherche :  
Zahedi, Mithra

**Lavoie, Nicolas** Ph. D.

*De la conception  
prospective et innovante  
dans les organisations  
municipales québécoises :  
vers une régénération des  
routines en urbanisme ?*  
Direction de recherche :  
Abrassart, Christophe et  
Scherrer, Franck

**Kikano, Faten** Ph. D.

*Hospitalité, pouvoir et  
appropriation de l'espace  
dans l'habitat des réfugiés :  
le cas des réfugiés syriens  
au Liban*  
Direction de recherche :  
Lizarralde, Gonzalo et  
Crépeau, François

## FACULTÉ DES ARTS ET DES SCIENCES

### ANTHROPOLOGIE

**Angrignon-Girouard,  
Émilie** Ph. D.

*L'expérience  
entrepreneuriale  
d'européens à Mexico :  
parcours, quête et  
positionnement social de  
migrants « Nord-Sud »*  
Direction de recherche : Le  
Gall, Josianne et Meintel,  
Deirdre

**Benhajali, Yassine** Ph. D.

*Influences génétiques et  
environnementales sur la  
variabilité et l'unicité des  
activations cérébrales chez  
l'humain : un devis familial  
de jumeaux sur la base de  
données d'imagerie  
cérébrale du Human  
Connectome Project*  
Direction de recherche :  
Pérusse, Daniel et Bellec,  
Pierre-Louis

**Higuera Silva,**

**Angelica Maritz** Ph. D.  
*Colombian Transnational  
Families: Experiential,  
Emotional and Relational  
Dimensions of Migration*  
Direction de recherche :  
Meintel, Deirdre

**Lessard, Sabrina** Ph. D.

*Au seuil de l'acceptable : Pratiques (sociales) entourant le mourir des personnes du grand âge dans deux institutions gériatriques publiques montréalaises*

Direction de recherche : Fortin, Sylvie et Leclerc, Bernard Simon

**Lewis, David** Ph. D.

*Le concept de 「ma」 et l'identité nationale japonaise*

Direction de recherche : Bernier, Bernard

**Pothier Bouchard, Geneviève** Ph. D.

*A ZooMS-Informed Archaeozoological and Taphonomic Analysis Comparing Neanderthal and Homo Sapiens Subsistence Behaviours in Northwest Italy*

Direction de recherche : Riel-Salvatore, Julien et Burke, Ariane

**Saulnier, Marianne-Sarah** Ph. D.

*La danse Cobra comme espace de transformation des dynamiques de genre : regards sur les femmes de Kalbeliya du Rajasthan en Inde du Nord*

Direction de recherche : Bates, Karine et White, Bob

**Vallée, Jacky** Ph. D.

*Not Just Drunks: Agency and Aspirations of Eeyou Drinkers in Chisasibi, Québec*

Direction de recherche : Bousquet, Marie-Pierre

## BIBLIOTHÉCONOMIE

**Winand, Annaëlle** Ph. D.

*Entre archives et archive : l'espace inarchivé et inarchivable du cinéma de réemploi*

Direction de recherche : Lemay, Yvon et Habib, André

## CHIMIE

**Goeury, Ken** Ph. D.

*Analyse d'hormones stéroïdiennes par spectrométrie de masse dans les eaux du robinet, de surface et les eaux usées*

Direction de recherche : Sauvé, Sébastien et Prevost, Michele

**Harroun, Scott Gerald** Ph. D.

*Etudier les fonctions des protéines avec des nanoantennes fluorescentes*

Direction de recherche : Vallée-Bélisle, Alexis

**Jreije, Ibrahim** Ph. D.

*Analyse des nanoparticules de dioxyde de cérium à l'aide de l'ICP-MS en mode particule unique*

Direction de recherche : Wilkinson, Kevin James

**Lai, Calvin** Ph. D.

*Synthèse de sulfilimines et sulfoximines à partir de N-mésyloxy carbamates catalysée par des complexes de fer*

Direction de recherche : Lebel, Hélène

**Li, Puzhen** Ph. D.

*Probing the Relationship Between Solutions, Gels, and Crystals by Using Salts of Bile Acids*

Direction de recherche : Zhu, Xiaoxia et Wuest, James D.

**Liu, Zhen** Ph. D.

*Résine échangeuse d'ions en mode biologique pour l'enlèvement de matières organiques naturelles des eaux de surface*

Direction de recherche : Sauvé, Sébastien et Barbeau, Benoit

**Morin, Émilie** Ph. D.

*Applications de la macrocyclisation par métathèse d'alcènes en flux continu et développement d'un réacteur facilitant la macrocyclisation photochimique*

Direction de recherche : Collins, Shawn

**Shoghi, Fatemeh** Ph. D.

*Optical pH Sensors Based on Carbon Nanomaterials and Metal Redox Chemistry*

Direction de recherche : Martel, Richard

**Simard, Ryan** Ph. D.

*Synthesis and Evaluation of Selectin Antagonists Targeting Acute Inflammation*

Direction de recherche : Guindon, Yvan

**Wang, Rodrigo** Ph. D.

*Construction of Exchange and Exchange-Correlation Functionals*

Direction de recherche : Ernzerhof, Matthias

## COMMUNICATION

**Bellerive, Karine** Ph. D.

*Ecrire les vieillissements : une recherche-création : écrire ses vieillissements, ses rapports changeants à soi, à son père, à l'écriture, au temps*

Direction de recherche : Grenier, Line

**Chanady, Tara** Ph. D.

*Des désirs qui orientent : une analyse phénoménologique des identifications et désidentifications lesbienne dans l'espace montréalais*

Direction de recherche : Grenier, Line et Vukov, Tamara



**Monfared, Leila** Ph. D.

*Les processus communicationnels à l'intérieur d'un organisme iranien de protection sociale de l'enfance vulnérable*

Direction de recherche : Campos, Milton

**Reumont, Marie** Ph. D.

*La conception collaborative et multidisciplinaire de l'agentivité anticipée d'une représentation visuelle : le cas de l'affichage environnemental de la durée de vie d'un appareil électronique*

Direction de recherche : Cooren, François et Déméné, Claudia

**Sunter, Emre** Ph. D.

*For An Echology of Microbe-Artworks: Thinking in Between Art and Science*

Direction de recherche : Bardini, Thierry

## CRIMINOLOGIE

**Chabot, Claire** Ph. D.

*Une énième illusion de progrès : fin de la convergence des ratios du taux d'homicide noir et blanc aux Etats-Unis, 1979-2018*

Direction de recherche : Ouimet, Marc et Morselli Succ., Carlo

**Lamothe, Josianne** Ph. D.

*Impact longitudinal du soutien du superviseur sur l'adaptation émotionnelle des intervenants en protection de la jeunesse exposés à une agression commise par un usager*

Direction de recherche : Guay, Stéphane

## DÉMOGRAPHIE

**Chagra, Djamila** Ph. D.

*Estimation en présence de données incohérentes : étude de l'impact des biais de déclaration d'âge à l'initiation de la consommation de substances psychoactives à partir de données longitudinales*

Direction de recherche : Lardoux, Solène et Gagnon, Alain

## ÉTUDES INDIVIDUALISÉES

**Fines-Neuschild, Mirjam** Ph. D.

*La dualité ethnographe-physicienne : Étude réflexive sur les négociations identitaires en physique*

Direction de recherche : Heaton, Lorna et London, David

## GÉOGRAPHIE

**Davesne, Gautier** Ph. D.

*Plaques de glace permanentes : étude de leurs caractéristiques intrinsèques et de leurs effets sur la dynamique hydrologique et biogéomorphologique des versants du désert polaire arctique*

Direction de recherche : Fortier, Daniel

## HISTOIRE

**Buruiana, Traian** Ph. D.

*Les cultes des eaux douces à Rome d'après les sources de la république tardive et du haut-empire : une idiosyncrasie culturelle ?*

Direction de recherche : Raschle, Christian

**Coën, Alain** Ph. D.

*Les relations monétaires franco-allemandes et l'UEM (1969-1992) : des ambitions aux réalités*

Direction de recherche : Saul, Samir

**Cormier, David** Ph. D.

*Langues, culture et représentation du pouvoir : Jean duc de Bedford, régent du royaume de France (1422-1435)*  
Direction de recherche : Genequand, Philippe

**Paquin, René** Ph. D.

*Le débat sur la Bible en langue vulgaire, 1540-1562. Deux traités de Pierre Viret publiés anonymement*  
Direction de recherche : Sutto Succ., Claude et De Bujanda, J. Martinez

**St-Pierre, Stéphanie Claudette** Ph. D.

*Terres de nos aïeux : la représentation du territoire historique dans l'historiographie canadienne-française*  
Direction de recherche : Wien, Thomas et Bock, Michel

## HISTOIRE DE L'ART

**Caron Roy, Fannie** Ph. D.

*Le château intérieur : art et dévotion dans les palais des cardinaux de Rome au 16<sup>e</sup> siècle*  
Direction de recherche : Ribouillault, Denis

**Deslongchamps-Gagnon,**

**Maxime** Ph. D.

*Jeux édifians, vertu et émotion : une éthique vidéoludique*  
Direction de recherche : Perron, Bernard

**Graff, Julie** Ph. D.

*La culture matérielle dans les stratégies de préservation culturelle des sociétés inuit contemporaines*  
Direction de recherche : Mauzé, Marie et Vigneault, Louise

**Han, Ji-Yoon** Ph. D.

*La métaphore vacante. Concurrence des images entre 1929 et 1936 : photographie, surréalisme, revue, publicité*

Direction de recherche : Lamoureux, Johanne

**Ly, Hieu Thong** Ph. D.

*Servitude et grandeur militaires en cinemascope : étude de réception de the Bridge on the River Kwai et autres films relatant la deuxième guerre mondiale auprès des jeunes spectateurs en France de 1957 à 1964*

Direction de recherche : Véray, Laurent et Froger, Marion

**Naëck, Krishvy** Ph. D.

*Interroger l'idéologie du studio Disney par la (re)composition musicale : une approche alternative de l'analyse filmique : La Petite Sirène (1989), La Belle et la Bête (1991) et Aladdin (1992)*

Direction de recherche : Chabrol, Marguerite et Cardinal, Serge

**Weber-Houde, Aude** Ph. D.

*Le siège des sensations : la salle de cinéma en crise et le gimmick tactile Percepto (William Castle, 1959)*

Direction de recherche : Asselin, Olivier

## INFORMATIQUE

**Abou El Houda, Zakaria** Ph. D.

*Renforcement de la sécurité à travers les réseaux programmables*

Direction de recherche : Hafid, Abdelhakim

**Ben Abdessalem, Hamdi** Ph. D.

*Système intelligent pour le suivi et l'optimisation de l'état cognitif*

Direction de recherche : Frasson, Claude

**Boukhdhir, Amal** Ph. D.

*Une nouvelle approche pour l'identification des états dynamiques de la parcellisation fonctionnelle cérébrale individuelle*

Direction de recherche : Mignotte, Max et Bellec, Pierre-Louis

**Dubouchet, Renaud** Ph. D.

*Efficient Frequency-Space Methods for Light Transport Caching*

Direction de recherche : Nowrouzezahrai, Derek

**Jatavallabhula, Krishna Murthy** Ph. D.

*Differentiable World Programs*

Direction de recherche : Paull, Liam

**Kim, Taesup** Ph. D.

*Towards Computationally Efficient Neural Network with adaptive and Dynamic Computations*

Direction de recherche : Bengio, Yoshua

**Le Priol, Rémi** Ph. D.

*Optimization Tools for Non-Asymptotic Statistics in Exponential Families*

Direction de recherche : Lacoste-Julien, Simon et Bengio, Yoshua

**Mokaddem,**

**Chihab Eddine Mohamed Omar** Ph. D.

*Pattern-Based Refactoring in Model-Driven Engineering*

Direction de recherche : Sahraoui, Houari et Syriani, Eugene

**Nie, Yifan** Ph. D.

*Tailored Deep Learning Techniques for Information Retrieval*

Direction de recherche : Nie, Jian-Yun

**Roy, Bruno** Ph. D.

*Hybrid and Data-Driven Methods for Efficient and Realistic Particle-Based Liquid Simulations*

Direction de recherche : Poulin, Pierre et Paquette, Éric

**Schoentgen, Arnaud** Ph. D.

*Tools for Fluid Simulation Control in Computer Graphics*

Direction de recherche : Poulin, Pierre

**Subramanian, Sandeep** Ph. D.

*On Representation Learning for Generative Models of Text*

Direction de recherche : Pal, Christopher et Bengio, Yoshua

**Toffa, Ohini Kafui** Ph. D.

*Contributions à la sonification d'image et à la classification de sons*

Direction de recherche : Mignotte, Max

**Touati, Ahmed** Ph. D.

*Large State Space and Self-Supervision in Reinforcement Learning*

Direction de recherche : Vincent, Pascal

**Zehnder, Jonas** Ph. D.

*Quasi Second-Order Methods for PDE-Constrained Forward and Inverse Problems*

Direction de recherche : Thomaszewski, Bernhard

## INSTITUT D'ÉTUDES RELIGIEUSES

**Amor, Samia** Ph. D.

*Le divorce désamour à l'algérienne ou l'analyse juridique, théologique et empirique du *hul'**

Direction de recherche : Brodeur, Patrice

**Colin, Mathieu** Ph. D.

*« In Satan We Trust » : le temple satanique entre mouvement social et religion*

Direction de recherche : Lefebvre, Solange

**Kibungu,**

**Dieudonné Bwanamuloko** Ph. D.  
*Catholicisme et viols de guerre en République démocratique du Congo : vers une théologie afroféministe des relations vitales*

Direction de recherche : Couture, Denise

**Olivier, Lydwine** Ph. D.

*Ève, du manque au sujet-femme : une relecture discursive du désir de la femme dans Gn 3 à partir de ses réceptions*

Direction de recherche : St-Arnaud, Guy-Robert

## LINGUISTIQUE ET TRADUCTION

**Canalès, Audrey**

*Regard complexe sur la traduction comme réécriture de textes infinis*

Direction de recherche : Bastin, Georges et van Doorslaer, Luc

**Fryer, Maude** Ph. D.

*L'acquisition du passif en français*

Direction de recherche : Valois, Daniel

**Gendron-Pontbriand, Eve-Marie** Ph. D.

*Métaphores darwiniennes de l'« Origine des espèces » : modes de conceptualisation métaphorique dans la première édition et ses deux traductions françaises*

Direction de recherche : Vandaele, Sylvie

**Guénette, Marie-France**

*Traducteurs et traductions imprimées à la cour anglaise de la reine Henriette-Marie (1625-1642)*

Direction de recherche : Belle, Marie-Alice et Hosington, Brenda Mary

**Lovisi, Séverine** Ph. D.

*Histoire(s) des traductions et retraductions du Popol Vuh*

Direction de recherche : Bastin, Georges et Echeverri Arias, Alvaro

**Plante-Hébert, Julien** Ph. D.

*Traitement neuronal des voix et familiarité : entre reconnaissance et identification du locuteur*

Direction de recherche : Boucher, Victor et Jemel, Boutheina

## LITTÉRATURES DE LANGUE FRANÇAISE

**Agostini Marchese, Enrico** Ph. D.

*Pour une esthétique géolocalisée. Espace, imaginaire et littérature à l'époque du numérique*

Direction de recherche : Vitali Rosati, Marcello

**Cholette, Gabriel** Ph. D.

*Conter et compter. Le récit bref et la « révolution commerciale » du XIII<sup>e</sup> siècle*

Direction de recherche : Gingras, Francis

**Dukanic, Filip** Ph. D.

*Esthétique de la disparition et intermédialité sur la scène de l'extrême-contemporain*

Direction de recherche : Larrue, Jean-Marc et Danan, Joseph

**Lambert, Kévin** Ph. D.

*Que notre joie demeure (roman) suivi de rater mieux. Essai sur le fantasme en création*

Direction de recherche : Mavrikakis, Catherine et Michaud, Ginette

## LITTÉRATURES ET LANGUES DU MONDE

**Brassard, Léonore** Ph. D.

*L'invention de la rencontre : contrat et transaction dans les représentations littéraires de l'échange prostitutionnel*

Direction de recherche : Mavrikakis, Catherine et Vitali Rosati, Marcello

**Carraro, Marta** Ph. D.

*Polyphonies féminines : exister et résister à travers l'hybridité poétique et sa traduction. Amelia Rosselli, Toni Maraini, Dahlia Ravikovitch et Yona Wallach*

Direction de recherche : Agnese, Barbara et Ksiazenicer-Matheron, Carole

**Casanova Romero, Vanessa** Ph. D.

*El complemento de régimen verbal: construcción y distribución en español actual*

Direction de recherche : Pato Maldonado, Enrique

**Colombo Machado, Gabriella** Ph. D.

*The Politics of Female Friendship in Contemporary Speculative Fiction*

Direction de recherche : Eberle Sinatra, Michael

**Geffroy, Erwan** Ph. D.

*IKEA, prémices d'une œuvre d'art totale ? : histoire d'une mise en lien, du théâtre de l'avenir à l'utopie du quotidien*

Direction de recherche : Larrue, Jean-Marc

**Hannachi, Madiha** Ph. D.

*Twenty-First-Century Arab-Shakespeare Encounters: Adaptation, Conflict, Conversion, and Revolution*

Direction de recherche : Boro, Joyce et Rahman, Najat

**Levin, Jake** Ph. D.

*El judío como monstruo en el Centinela contra judíos, de Fray Francisco de Torrejoncillo (1674-1676): edición del texto y comentario crítico*  
Direction de recherche : Rubiera, Javier

**Mate, Gissela** Ph. D.

*Le sensorium de la lecture : l'expérience du corps et de l'esprit dans la poésie concrète brésilienne*  
Direction de recherche : Cochran, Terry

**Nazaruk, Maja** Ph. D.

*On Bronislaw Malinowski*  
Direction de recherche : Chanady, Amaryll

**Reid, Luke** Ph. D.

*Shirley Jackson's House Trilogy: Domestic Gothic and Postwar Architectural Culture*  
Direction de recherche : Brown, Caroline

**Thuot, Marie-Ève** Ph. D.

*Récits de fin du monde : la littérature comme arche*  
Direction de recherche : Mavrikakis, Catherine

**Tremblay-Devirieux, Sophie** Ph. D.

*Politiques de la scène : une analyse comparative des scènes contemporaines de théâtre entre Montréal et Berlin*  
Direction de recherche : Agnese, Barbara

## MATHÉMATIQUES ET STATISTIQUE

**Belbahri, Mouloud-Beallah** Ph. D.

*Apprentissage basé sur le Qini pour la prédiction de l'effet causal conditionnel*  
Direction de recherche : Murua, Alejandro et Partovi-Nia, Vahid

**Connery-Grigg, Dustin** Ph. D.

*Hamiltonian Floer Theory on Surfaces*  
Direction de recherche : Lalonde, François

**Maoude, Kassimou Abdoul Haki** Ph. D.

*Modélisation des données financières par les modèles à chaîne de Markov cachée de haute dimension*  
Direction de recherche : Augustyniak, Maciej et Bédard, Mylène

**Nath, Kunjakanan** Ph. D.

*Nombres premiers de la forme  $x^2+v^2+1$  et  $x^2+y^2$*   
Direction de recherche : Koukoulopoulos, Dimitrios

## PHILOSOPHIE

**Chouinard, Isabelle** Ph. D.

*Un tonneau sous le portique : la réception du cynisme chez les stoïciens*  
Direction de recherche : Dorion, Louis-André et Gourinat, Jean-Baptiste

**Lalande-Corbeil, Anna-Christine** Ph. D.

*Mythe et philosophie dans les ennéades, ou l'élan fébrile de la pensée*  
Direction de recherche : Dorion, Louis-André

**Malkoun Henrion, Aude** Ph. D.

*Nature et dimensions des actes cognitifs*  
Direction de recherche : Tappolet, Christine et Kervegan, Jean-François

**Papale, François** Ph. D.

*Cohérentisme historique et pratiques classificatoires : la phylogénétique contemporaine comme cas d'étude*  
Direction de recherche : Bouchard, Frédéric et Bapteste, Eric

**Sepulveda Pedro, Miguel A.** Ph. D.

*Bodies in Place: Enactive Cognition as Development of Ecological Norms*  
Direction de recherche : Doyon, Maxime et Morris, David

## PHYSIQUE

**Bergeron, Geoffroy** Ph. D.

*Applications des structures algébriques associées aux systèmes intégrables*  
Direction de recherche : Vinet, Luc

**Boudreault, Christian** Ph. D.

*Hamiltoniens locaux et information quantique en dimensions réduites*  
Direction de recherche : Paranjape, Manu et MacKenzie, Richard

**Cervantes Espinosa, Yunuen** Ph. D.

*Detector Dose Response to Megavoltage Photon Beams Coupled to Magnetic Fields*  
Direction de recherche : Bouchard, Hugo et Duane, Simon

**Dupuis, Éric** Ph. D.

*Opérateurs monopôles dans les transitions hors d'un liquide de spin de Dirac*  
Direction de recherche : Paranjape, Manu et Witczak-Krempa, William

**Gaboriaud, Julien** Ph. D.

*Nouvelles perspectives sur les algèbres de type Askey-Wilson*  
Direction de recherche : Vinet, Luc

**Gingras, Olivier** Ph. D.

*La supraconductivité non-conventionnelle du ruthénate de strontium : corrélations électroniques et couplage spin-orbite*  
Direction de recherche : Côte, Michel et Tremblay, André-Marie

**Massart, Victor** Ph. D.

*Etudes sur la gravitation en théorie des champs classiques et quantiques*

Direction de recherche : Paranjape, Manu

**Moran, James** Ph. D.

*Generalised Ladder Operators, Degeneracy and Coherent States in Two-Dimensional Quantum Mechanics*

Direction de recherche : Hussin, Véronique

## PSYCHOÉDUCATION

**Gossou, Komlantse Medakpe** Ph. D.

*Evaluation de la validité convergente des méthodes d'évaluation fonctionnelle du comportement chez les enfants ayant un trouble du spectre de l'autisme*

Direction de recherche : Lanovaz, Marc

**Harbec, Marie-Josée** Ph. D.

*Liens réciproques entre la participation au sport et l'adaptation psycho-sociale et scolaire de l'enfant : une étude longitudinale prospective*

Direction de recherche : Pagani, Linda S.

**Préfontaine, Isabelle** Ph. D.

*Mieux comprendre l'efficacité différentielle de l'intervention comportementale intensive auprès des enfants ayant un trouble du spectre de l'autisme*

Direction de recherche : Lanovaz, Marc et Morizot, Julien

## PSYCHOLOGIE

**Allard-Chapais, Catherine** Ph. D.

*Exploration du rôle de l'autocritique et de la mentalisation dans l'automutilation*

Direction de recherche : Lecours, Serge

**Aramideh, Jennifer** Ph. D.

*Élaboration, faisabilité et effets d'une formation aux techniques de communication dérivées de l'hypnose pour prévenir la douleur et la détresse procédurales en pédiatrie*

Direction de recherche : Sultan, Serge et Ogez, David

**Audrit, Hélène** Ph. D.

*Développement et évaluation de l'efficacité d'une intervention visant la diminution des symptômes post-commotionnels*

Direction de recherche : Deguise, Éleine et Beauchamp, Miriam

**Bélangier, Stéphanie** Ph. D.

*Behavioral Activation to Prevent Depression in at-Risk Adolescents: a Pilot Feasibility, Acceptability and Potential Impact Trial*

Direction de recherche : Lecomte, Tania

**Bérubé, Sarah** Ph. D.

*Identification des facteurs sociocognitifs liés à l'adhésion au traitement des jeunes atteints d'hémophilie : une étude pour guider l'intervention en milieu hospitalier*

Direction de recherche : Sultan, Serge

**Birchwood, Cherrilyn** Ph. D.

*Is a Picture Worth a Thousand Words?: the Development and Validation of a Picture-Based Knowledge Transfer Tool for University Students*

Direction de recherche : Dagenais, Christian et Dupuis, Gilles

**Bourgeois, Catherine** Ph. D.

*Les troubles psychotiques chez les enfants agressés sexuellement*

Direction de recherche : Daigneault, Isabelle

**Brault, Yannick** Ph. D.

**C. Frenette, Lucie** Ph. D.

*Évaluation précoce de la vitesse de coordination visuomotrice chez des patients atteints d'un traumatisme craniocérébral léger*

Direction de recherche : Deguise, Éleine et West, Gregory

**Chemin, Baptiste** Ph. D.

*From Locomotion to Dance and Back: Exploring Rhythmic Sensorimotor Synchronization*

Direction de recherche : Mouraux, André et Peretz, Isabelle

**Chicoine Brathwaite, Yannick** Ph. D.

*Sciences du vivant et psychothérapie analytique : formulation d'un modèle autopoïétique de l'activité psychothérapeutique*

Direction de recherche : Scarfone, Dominique

**Daniel, Benjhyna** Ph. D.

*Le stress prénatal maternel et les problèmes comportementaux chez les enfants : effet modérateur de la consistance de la discipline*

Direction de recherche : King, Suzanne

**Dewez, Sébastien** Ph. D.

*Elaboration and Refinement of a Motivational Communication Training Program for Healthcare Professionals in Pediatric Oncology: a Feasibility and Acceptability Study*

Direction de recherche : Sultan, Serge

**Filiou, Renée-Pier** Ph. D.

*L'analyse du langage spontané comme outil de détection précoce du déclin cognitif : une approche écologique*

Direction de recherche : Brambati, Simona Maria

**Fizazi, Inès** Ph. D.

*Le vécu des femmes cherchant à évoluer à titre de gestionnaire en organisation : exploration des barrières et des facilitateurs à leur avancement*

Direction de recherche : Grenier, Simon

**Fourdain, Solène** Ph. D.

*Trajectoire développementale et fonction cérébrale des enfants présentant une cardiopathie congénitale complexe*

Direction de recherche : Gallagher, Anne

**Francoeur, Coralie** Ph. D.

*Caractérisation des fonctions exécutives à la suite d'un traumatisme craniocérébral et liens avec le devenir fonctionnel à court terme*

Direction de recherche : Deguise, Éline et Lague-Beauvais, Maude

**Galardo, Laurie** Ph. D.

*Travailleuses de la construction au Québec : le rôle du soutien social sur la relation entre la charge de travail et le conflit travail-famille*

Direction de recherche : Trottier, Mélanie

**Gangloff, Sophie** Ph. D.

*Effet d'un enseignement explicite de lecture active d'un énoncé mathématique sur les résultats en résolution de problème chez des élèves tout-venant de 3<sup>e</sup> année*

Direction de recherche : Gauthier, Bruno

**Girard, Marie-Sarah** Ph. D.

*La maltraitance précoce est-elle un facteur de risque du trouble de la personnalité limite ? Une recension systématique des études prospectives*

Direction de recherche : Morizot, Julien

**Grand Maître, Caroline** Ph. D.

*Les effets des interventions musicales sur le fonctionnement cognitif chez une population cérébrolésée : une revue systématique de la littérature*

Direction de recherche : Gosselin, Nathalie

**Houazene, Sarah** Ph. D.

*Le rôle de la honte et des processus cognitifs de régulation émotionnelle dans les comportements répétitifs centrés sur le corps et les troubles alimentaires*

Direction de recherche : Aardema, Frederick et Leclerc, Julie

**Joannette, Maude** Ph. D.

*La relation entre la charge amyloïde, la mémoire épisodique et la réserve cognitive dans le vieillissement normal*

Direction de recherche : Joubert, Sven

**Lafleur, Louis-Philippe** Ph. D.

*Effets de la stimulation électrique transcrânienne à courant alternatif sur les régions sensorimotrices*

Direction de recherche : Théoret, Hugo et Lepage, Jean-François

**Lafontaine, Marc Philippe** Ph. D.

*Études électrophysiologiques sur l'apprentissage visuel : apport de mesures de complexité et de suppression du signal*

Direction de recherche : Lippé, Sarah

**Lallitto, Bianca** Ph. D.

*A Multilevel Meta-Analysis of the Relationship between Basic Psychological Needs and Autonomous Motivation at Work*

Direction de recherche : Sznycer, Daniel

**Landry-Roy, Catherine** Ph. D.

*Le sommeil et les fonctions exécutives après un traumatisme crânio-cérébral léger à l'âge préscolaire*

Direction de recherche : Beauchamp, Miriam et Bernier, Annie

**Lavallée, Marie Maxime** Ph. D.

*Hétérogénéité cognitive dans le vieillissement normal : implications des biomarqueurs de la maladie d'Alzheimer*

Direction de recherche : Joubert, Sven et Vallet, Guillaume

**Laverdière, Marilyne** Ph. D.

*L'expérience subjective des mères d'adolescentes souffrant d'anorexie mentale : une étude exploratoire*

Direction de recherche : Meilleur, Dominique

**L'Ecuyer Giguère, Fanny** Ph. D.

*L'évaluation du système olfactif suite à un traumatisme craniocérébral léger (TCCL)*

Direction de recherche : Frasnelli, Johannes et Deguise, Éline

**Léonard, Camille** Ph. D.

*Effet de la musique sur le stress chez des athlètes avec et sans commotions cérébrales*

Direction de recherche : Gosselin, Nathalie

**Lessard, Alexanne** Ph. D.

*Influence de la fratrie sur la compétence sociale des enfants préscolaire consultant en clinique psychiatrique*

Direction de recherche : Béliveau, Marie-Julie

**Malo-Véronneau, Laurence** D. Psy

*La catégorisation visuelle des lettres et les habiletés de lecture chez l'enfant*

Direction de recherche : Gauthier, Bruno

**Marquis, Louis-Philippe** Ph. D.

*Le circuit cérébral de la peur : analyse spectrale et imagerie cérébrale en trouble du cauchemar*

Direction de recherche : Nielsen, Tore

**Métais, Laurine** Ph. D.

**Morin, Jean-François** Ph. D.

*Investigation of the Relation Between Substance Use and Cognitive Performance and its Mediating Effect on Psychopathology Symptoms*

Direction de recherche : Conrod, Patricia

**Oprea, Mihaela Aura** Ph. D.

*L'expérience subjective des personnes âgées lors d'une intervention de servage des benzodiazépines et l'impact du servage du les processus d'identité*

Direction de recherche : Grenier, Sébastien

**Parsons, Brendan** Ph. D.

*Hybridizing 3-Dimensional Multiple Object Tracking with Neurofeedback to Enhance Preparation, Performance, and Learning*

Direction de recherche : Faubert, Jocelyn

**Paulus, Amélie** Ph. D.

*Le rôle modérateur de la congruence au travail dans le lien entre les difficultés de régulation émotionnelle et l'épuisement professionnel*

Direction de recherche : Plusquellec, Pierrich

**Picotte-Lavoie, Mathilde** Ph. D.

*TELEQ : création et pré-validation d'un test de compréhension de lecture pour les enfants québécois de niveau scolaire primaire*

Direction de recherche : Gauthier, Bruno

**Porlier, Geneviève** Ph. D.

*Attitudes et comportements alimentaires chez un groupe d'adolescentes athlètes exerçant un sport de type esthétique à un haut niveau : l'influence des pressions de l'environnement sportif et de l'identité athlétique*

Direction de recherche : Meilleur, Dominique

**Proulx, Felix Alexandre** Ph. D.

*JD-R Model in Entrepreneurship: the Impacts of Job Demands and Resources on Well-being and Performance*

Direction de recherche : Schattke, Kaspar Philipp

**Racicot, Victoria** Ph. D.

*Pré-validation et étude préliminaire de normalisation du test de Hayling Junior auprès d'enfants francophones au Québec*

Direction de recherche : Gauthier, Bruno

**Santerre-Baillargeon, Marie** Ph. D.

*Prédicteurs cognitivo-affectifs de la douleur et de l'ajustement de couples dont la femme souffre de douleur génito-pelvienne*

Direction de recherche : Bergeron, Sophie

**Séguin, Marilou** Ph. D.

*Qu'en est-il des tout-petits ? : conséquences d'un traumatisme crânio-cérébral durant la petite enfance*

Direction de recherche : Beauchamp, Miriam

**Sens, Marie-Ève** Ph. D.

*Critiques scientifiques de la relation entre l'intelligence émotionnelle (IÉ) et le leadership transformationnel ainsi que du rôle de la formation dans la modification de l'IÉ des gestionnaires*

Direction de recherche : Morin, Denis

**Sirois, Marie-Soleil** Ph. D.

*Liens longitudinaux entre le tempérament, la qualité de la relation mère-enfant et le fonctionnement socio-émotionnel chez les enfants*

Direction de recherche : Bernier, Annie

**Slegers, Antoine** Ph. D.

*Marqueurs discursifs de neurodégénérescence liée à la pathologie Alzheimer*

Direction de recherche : Brambati, Simona Maria

**Tardif, Jessica** Ph. D.

*Différences individuelles et traitement visuel des fréquences spatiales*

Direction de recherche : Gosselin, Frédéric

**Tessier, Mélina** Ph. D.

*La fluidité graphique chez les enfants atteints du syndrome de Gilles de la Tourette et de tics persistants*

Direction de recherche : Gauthier, Bruno

**Tessier, Jeanne** Ph. D.

*Le bien-être et la priorisation de certaines valeurs : étude sur les valeurs intrinsèques et extrinsèques et leurs corrélats parentaux*

Direction de recherche : Joussemet, Mireille

**Tétreault, Émilie** Ph. D.

*Le sommeil des enfants : questions méthodologiques, développementales et familiales*

Direction de recherche : Bernier, Annie

**Türk, Carola** Ph. D.

*A Comprehensive and Multi-Modal Approach to Studying Neural and Social Outcomes after Pediatric Traumatic Brain Injury*  
Direction de recherche : Beauchamp, Miriam

**Velasquez Zapata, Jorge Mario** Ph. D.

*Identité et bien-être des adultes latino-américains en couple immigrants au Canada*  
Direction de recherche : de la Sablonnière, Roxane

**Vézina-Gagnon, Pascale** Ph. D.

*La santé génito-urinaire des jeunes victimes d'agression sexuelle*  
Direction de recherche : Daigneault, Isabelle

**Vincent-Desrosiers, Omer** Ph. D.

*Evaluation de l'effet d'une intervention parentale en pleine conscience sur l'anxiété de séparation d'un enfant*  
Direction de recherche : Turgeon, Lyse

## RELATIONS INDUSTRIELLES

**Turki, Sondes** Ph. D.

*L'autonomie décisionnelle des gestionnaires des filiales des entreprises multinationales et ses déterminants multiniveaux*  
Direction de recherche : Murray, Gregor

## SCIENCE POLITIQUE

**Boily, Anne** Ph. D.

*Tensions en éthique de l'intelligence artificielle (IA) : un guide herméneutique pour les décideurs politiques*  
Direction de recherche : Blattberg, Charles

**Cantin Paquet, Marc-Olivier** Ph. D.

*Combatant Socialization and the Perpetration of Violence against Civilians in Intrastate Conflicts*  
Direction de recherche : Seymour, Lee Joseph Marshall et McLaughlin, Théodore

**Choquette, Emmanuel** Ph. D.

*Humour et vivre ensemble : l'industrie humoristique québécoise au prisme de la diversité culturelle et religieuse*  
Direction de recherche : Bastien, Frédéric

**Dabin, Simon** Ph. D.

*La participation des autochtones aux institutions démocratiques canadiennes*  
Direction de recherche : Papillon, Martin

**Dupont, Juliette** Ph. D.

*Verrou ou vitrine ? Politiques du visa Schengen en Algérie et en Chine*  
Direction de recherche : Merand, Frédéric et Saurugger, Sabine

**Feitosa Ribeiro, Fernando** Ph. D.

*The Stability and Sources of Citizens' Sense of Civic Duty to Vote*  
Direction de recherche : Blais, André et Dassonneville, Ruth

**Heimpel, Daniela** Ph. D.

*Enseigner l'Europe ? Défis, potentiel et limites d'une éducation à la citoyenneté européenne*  
Direction de recherche : Dembinska, Magdalena

**Sevi, Semra** Ph. D.

*What Voters Want: Identifying Voter Preferences for Candidates*  
Direction de recherche : Blais, André et Dassonneville, Ruth

**Vallée-Dubois, Florence** Ph. D.

*Growing Old: Population Ageing and Democratic Representation in Canada*  
Direction de recherche : Godbout, Jean-François et Dassonneville, Ruth

## SCIENCES BIOLOGIQUES

**Barou-Dagues, Marie** Ph. D.

*Rôle de la sélection intersexuelle dans l'évolution de la cognition mâle et femelle : approche observationnelle et théorique*  
Direction de recherche : Dubois, Frédérique

**Besson, Mathilde** Ph. D.

*Laisser sa trace : utiliser les interactions pour comprendre l'évolution*  
Direction de recherche : Poisot, Timothée et Gravel, Dominique

**Bowazolo Minou, Carl** Ph. D.

*Variations diurnes dans l'abondance et la vitesse de synthèse de protéines chez le dinoflagellé *lingulodinium**  
Direction de recherche : Morse, David

**Chen, Peter** Ph. D.

*Hunting for Causal Variants in Microbial Genomes*  
Direction de recherche : Shapiro, Jesse

**Chrétien, Emmanuelle** Ph. D.

*Environnement physique et environnement social : conséquences physiologiques de la sélection des habitats*  
Direction de recherche : Boisclair, Daniel et Cooke, Steven

**Dabre, Elisee Emmanuel** Ph. D.

*Effets des inoculants de champignon mycorhizien arbusculaire et de rhizobactéries sur les insectes du soja*  
Direction de recherche : Favret, Colin et Hijri, Mohamed



**Dagher, Dimitri** Ph. D.

*Manipulation du microbiome rhizosphérique et son application en phytoremédiation*

Direction de recherche : Hijri, Mohamed et Pitre, Frédéric

**Floc'h, Jean-Baptiste** Ph. D.

*Structure, variations temporelles et interactions biotiques du microbiote souterrain du canola (*B. napus* L.) dans les Prairies Canadiennes*

Direction de recherche : St-Arnaud, Marc, Hamel, Chantal et Hijri, Mohamed

**Fortin Faubert, Maxime** Ph. D.

*Phytoremédiation d'un sol contaminé par des contaminants organiques et inorganiques*

Direction de recherche : Labrecque, Michel et Hijri, Mohamed

**Grenier, Vanessa** Ph. D.

*Dynamique des communautés bactériennes et effet du glyphosate lors du compostage de biomasse lignocellulosique*

Direction de recherche : Pitre, Frédéric

**Larouche-Bilodeau, Charles** Ph. D.

*Forme et évolution des barres branchiales et des osselets de la classe Enteropneusta (Phylum Hemichordata)*

Direction de recherche : Cameron, Christopher

**Rapinski, Michael** Ph. D.

*Ethnobiologie et ethnomédecine des peuples premiers d'Amérique (Cris d'Eeyou Istchee, Parikwene et Pekuakamilnuatsh) : l'impact de l'alimentation et de la médecine traditionnelle sur la santé et le bien-être des diabétiques*

Direction de recherche : Cuerrier, Alain et Davy, Damien

**Zaheri, Bahareh** Ph. D.

*Transcriptional Regulation in the Dinoflagellates*

Direction de recherche : Morse, David

## SCIENCES ÉCONOMIQUES

**Diabagate, Fatim** Ph. D.

*Essays on Skills and Productivity*

Direction de recherche : Kaymak, Paris

**Emel Pokam Kake, Emel** Ph. D.

*Three Essays in Environmental Economics*

Direction de recherche : Dizdar, Deniz et Poitevin, Michel

**Siwe, Guy Leonel** Ph. D.

*Essay on Firms Dynamic, Competition and International Trade*

Direction de recherche : Schott, Immo et Kaymak, Paris

**Zerbo, Souleymane** Ph. D.

*Essays in Financial Economics*

Direction de recherche : Panousi, Vasia

## SCIENCES HUMAINES

**Bernier, Estelle** Ph. D.

*Les effets du processus de parrainage sur les dynamiques conjugales et les parcours de vie*

Direction de recherche : Le Gall, Josianne et Vatz-Laaroussi, Michèle

**Heisbourg, Emmanuel-Georges** Ph. D.

*L'influence de la musique sur les attitudes politiques*

Direction de recherche : Blais, André et Fournier, Patrick

**Khoury, Joseph** Ph. D.

*Urban Carbon Politics: Civil Society, Policymaking and the Transition to Carbon-Neutral Cities*

Direction de recherche : Barin Cruz, Luciano et Pozzebon, Marlei

**Merrien, Anne-Marie** Ph. D.

*Reconnaissance identitaire et mouvement coopératif dans l'expérience des Inuit du Nunavik*  
Direction de recherche : Couturier, Yves

**Queyroi, Isabelle** Ph. D.

*Des bleus sur l'arc-en-ciel : archéologie des dynamiques de violence dans le couple lesbien*  
Direction de recherche : Poirel, Marie Laurence

**Robichaud, Alain** Ph. D.

*L'étude des fondements de l'action chez le dirigeant trois regards : réflexivité, intériorité, gouvernementalité/éthique*  
Direction de recherche : Moulin, Stephane

**Saraga, Albert** Ph. D.

*Les organismes communautaires de Montréal face au vieillissement et à la précarité des personnes toxicomanes : perspectives des intervenants et usagers*

Direction de recherche : Lemay, Violaine et Cousineau, Marie-Marthe

## SOCIOLOGIE

**Almeida, Jade** Ph. D.

*Les femmes noires qui aiment les femmes : résistances aux rapports de pouvoir enchevêtrés*  
Direction de recherche : Bilge, Sirma

**Fayon, Didier** Ph. D.

*L'intelligence artificielle : l'intelligence du social*  
Direction de recherche : Sabourin, Paul

**Houdelinckx, Alizé** Ph. D.

*L'entrée sur le marché du travail des jeunes adultes : enquête longitudinale auprès de diplômés de second cycle à Montréal*

Direction de recherche : Van De Velde, Cecile et Paugam, Serge

**Pierre, Alfred** Ph. D.

*La construction sociale d'une économie d'insertion au Québec : le cas des entreprises d'insertion sociale*

Direction de recherche : Noiseux, Yanick et Hamel, Jacques

**Wannyn, William** Ph. D.

*Le cerveau « immature ». Genèse et diffusion d'un nouveau discours social sur les jeunes délinquants aux États-Unis*

Direction de recherche : Sallée, Nicolas et Gingras, Yves

## FACULTÉ DE DROIT

**Assande, Adomon Mathias** Ph. D.

*L'impact de la norme portant interdiction du harcèlement psychologique ou moral au travail sur les droits de direction de l'employeur. Une étude de droit comparé : Québec, France, Belgique*

Direction de recherche : Coutu, Michel

**Baudin, Laura** Ph. D.

*Cyberattaques et droit international public : de la négociation entre États à l'intégration des acteurs privés pour parvenir à la cyberpaix*

Direction de recherche : Benyekhlef, Karim

**Borjian, Ali** Ph. D.

*La fonction réformatrice du droit comparé : essai de conceptualisation à la lumière du droit civil iranien*

Direction de recherche : Al-Dabbagh, Harith

**Gilbert Tremblay, Ugo** Ph. D.

*La responsabilité criminelle a-t-elle un avenir ? Enquête sur les fondements philosophiques, juridiques et psychologiques de l'imputabilité pénale à l'ère des neurosciences*

Direction de recherche : Parent, Hugues

**Konina, Anastasia** Ph. D.

*Public Values and Government Contracts: The Case of Court Administration*

Direction de recherche : Vermeys, Nicolas et Benyekhlef, Karim

**Lahondes, Antoni** Ph. D.

*Les peuples conquis et leurs droits face à l'introduction du système juridique britannique dans les colonies visées par la Proclamation Royale (1763) une analyse comparée : Québec, Floride et Grenade*

Direction de recherche : Morin, Michel et Leyte, Guillaume

**Léger-Riopel, Nicholas** Ph. D.

*La preuve de la faute médicale à l'ère de la médecine factuelle : le cas des directives cliniques*

Direction de recherche : Deslauriers, Patrice

**Munanga, Solange Gloria** Ph. D.

*L'applicabilité de la doctrine de la responsabilité pénale du supérieur hiérarchique aux groupes armés de la République Démocratique du Congo devant la cour pénale internationale*

Direction de recherche : Manirabona, Amissi

**Shen, Qian** Ph. D.

*Parallel Proceedings in China, Korea and Japan: A Comparative Analysis of the Development of General International Jurisdiction Rules*

Direction de recherche : Goldstein, Gérald

**Therrien, Cristiano** Ph. D.

*Law in the Present Future: Approaching the Legal Imaginary of Smart Cities with Science (and) Fiction*

Direction de recherche : Trudel, Pierre

**Zhang, Chenyang** Ph. D.

*The Research for International Response to the Loss and Damage Caused by Climate Change*

Direction de recherche : Trudeau, Hélène

# ÉCOLE DE SANTÉ PUBLIQUE

**Ahun, Marilyn** Ph. D.

*Maternal Depression and Children's Cognitive Development: The Reasons and Conditions of Their Associations*  
Direction de recherche : Côté, Sylvana

**Borvil, Achille Dadly** Ph. D.

*Les stratégies d'influence des acteurs dans le processus de gouvernance intersectorielle aux niveaux régional et local : le cas de l'Initiative montréalaise de soutien au développement social local*

Direction de recherche : Potvin, Louise et Kishchuk, Natalie

**Bugelli, Alexandre** Ph. D.

*Health Capabilities, Public Policies and the Determinants of Infant Mortality in Brazil*

Direction de recherche : Borgès Da Silva, Roxane, Dowbor, Ladislau et Sicotte, Claude

**da Silveira Fleck, Alan** Ph. D.

*Assessment of the Occupational Exposures to Fine and Ultrafine Particles in Several Industrial Settings and Exploration of its Respiratory Health Effects*

Direction de recherche : Debia, Maximilien et Smargiassi, Audrey

**Lapalme, Josée** Ph. D.

*No Smoking! A Critical Examination of How Quebec Tobacco Control Discourse May Affect Social Inequalities in Smoking*

Direction de recherche : Frohlich, Katherine et Haines-Saah, Rebecca

**Lauzon, Béatrice** Ph. D.

*Cigarette Smoking Trajectories in Adolescents*

Direction de recherche : O'Loughlin, Jennifer et Sylvestre, Marie-Pierre

**Mac-Seing, Muriel K.F.** Ph. D.

*Legislation, Health Policy, and the Utilisation of Sexual and Reproductive Health Services by People with Disabilities: A Mixed Methods Study in Post-Conflict Northern Uganda*

Direction de recherche : Zarowsky, Christina et Zinszer, Kate

**Trudeau, Karine** Ph. D.

*Profils alimentaires, niveau de transformation des aliments et risque de cancer de la prostate : une étude cas-témoins à Montréal, Canada*

Direction de recherche : Parent, Marie-Élise et Rousseau, Marie-Claude

**Yankoty, Larisa Inès** Ph. D.

*Relations entre l'exposition au bruit environnemental total et des transports et l'infarctus du myocarde et les accidents vasculaires cérébraux et effet médiateur de l'hypertension sur ces relations*

Direction de recherche : Smargiassi, Audrey et Perron, Stéphane

# FACULTÉ DE MÉDECINE

## BIOCHIMIE

**Adivarahan, Srivathsan** Ph. D.

*Characterising (PRE-)MRNP Organisation at Different Stages of Gene Regulation Using Single-Molecule Microscopy*

Direction de recherche : Zenklusen, Daniel r.

**Alejaldre Ripalda, Lorea** Ph. D.

*Towards Higher Predictability in Enzyme Engineering: Investigation of Protein Epistasis in Dynamic  $\beta$ lactamases and Cal-A Lipase*

Direction de recherche : Pelletier, Joelle

**Bensidoun, Pierre** Ph. D.

*Deciphering mRNP – Nuclear Pore Interactions: Study of Basket Protein Dynamics in Budding Yeast*

Direction de recherche : Oeffinger, Marlene et Zenklusen, Daniel r.

**Fakih, Doaa** Ph. D.

*Characterization of Bacterial Ultrastructure Involved in Storage Granule Formation and DNA Segregation*

Direction de recherche : Nanci, Antonio

**Fard Ghassemi, Yasmin** Ph. D.  
*Identification de molécules neuroprotectrices, facteurs de transcription et voies de signalisation en jeu pour la maladie de Machado-Joseph par un modèle transgénique C. elegans*  
Direction de recherche : Parker, Alex

**Fernandez Ruiz, Ana** Ph. D.  
*Mécanismes de régulation post-traductionnelle de la sénescence cellulaire et leurs impacts sur la suppression tumorale*  
Direction de recherche : Ferbeyre, Gerardo

**Gagnon, Jonathan** Ph. D.  
*Régulation du récepteur nucléaire Nor1 par la SUMOylation et mécanismes de protection neuronale*  
Direction de recherche : Tremblay, André

**Hassine, Sami** Ph. D.  
*La protéine Staufen1 contrôle la localisation des ARN spécifiques sur le fuseau mitotique dans les cellules de cancer colorectal humain HCT116*  
Direction de recherche : DesGroseillers, Luc

**Hawash, Mohamed** Ph. D.  
*Insights on Interspecies Disease Tolerance Mechanisms Through Comparative and Functional Genomics*  
Direction de recherche : Barreiro, Luis

**Igelmann, Sebastian** Ph. D.  
*Molecular Mechanisms Involved in the Induction and Maintenance of Cellular Senescence*  
Direction de recherche : Ferbeyre, Gerardo

**Lak, Shirin** Ph. D.  
*Negative Co-signaling in the Expansion and Function of Human Antigen-Specific T-cells for Adoptive Cell Therapy*  
Direction de recherche : Delisle, Jean-Sébastien

**Larouche, Myreille** Ph. D.  
*Régulation et fonctions de la phosphatase PP2A-Twins pendant la mitose chez Drosophila melanogaster*  
Direction de recherche : Archambault, Vincent

**Mailhot-Léonard, Florence** Ph. D.  
*Rôle de la déméthylation active de l'ADN en réponse à l'infection dans les cellules dendritiques humaines*  
Direction de recherche : Barreiro, Luis

**Mawambo Tagne, Gaelle** **Stephanie** Ph. D.  
*Les rétinopathies ischémiques prolifératives : étude des régulateurs de l'inflammation dans l'angiogenèse pathologique*  
Direction de recherche : Sapieha, Przemyslaw

**Pandey, Roshan** Ph. D.  
*Mechanism of N-Type Inactivation in Shaker Potassium Channels*  
Direction de recherche : Sygusch, Jurgen et Blunck, Rikard

**Pelletier, Audrey** Ph. D.  
*Importance des deux domaines de liaison à l'ADN pour l'action pionnière du facteur Pax7*  
Direction de recherche : Drouin, Jacques

**Tran, Viviane** Ph. D.  
*Impact de la régulation conformationnelle des protéines Elmo sur le muscle squelettique et les maladies*  
Direction de recherche : Côté, Jean-François

## BIOINFORMATIQUE

**Legault, Marc-André** Ph. D.  
*La génétique humaine pour l'étude de cibles pharmacologiques*  
Direction de recherche : Dubé, Marie-Pierre et Lemieux, Sébastien

## BIOLOGIE MOLÉCULAIRE

**Barabino, Andrea** Ph. D.  
*Understanding Cone Photoreceptor Dystrophies from Animal Models to Engineered Patient-derived Retinal Tissues*  
Direction de recherche : Bernier, Gilbert

**Bauer, Jack** Ph. D.  
*The C. elegans Primordial Germline: a Robust Syncytial Precursor for a Thriving Expansion*  
Direction de recherche : Labbé, Jean-Claude

**Chang, Jin Sam** Ph. D.  
*The Role of Inducible T-cell Co-stimulator in Regulatory T-Cell Homeostasis and Function*  
Direction de recherche : Suh, Woong-Kyung

**Criqui, Mélanie** Ph. D.  
*Différenciation des cellules souches et intégrité des télomères*  
Direction de recherche : Harrington, Lea

**Diennet, Marine** Ph. D.  
*Optimisation d'anti-œstrogènes dans le traitement du cancer du sein positif pour le récepteur des œstrogènes*  
Direction de recherche : Mader, Sylvie

**El Khoury, Michelle** Ph. D.

*Establishing a role for the Scaffold Proteins Tanc1 and Tanc2 in Myoblast Fusion*

Direction de recherche : Côté, Jean-François

**Gilbert, Sophie** Ph. D.

*Rôle de IKKe dans la résistance à castration et dans la progression du cancer de la prostate*

Direction de recherche : Mes-Masson, Anne-Marie et Saad, Fred

**Gopinathan Nair, Amogh** Ph. D.

*Regulation of Replication Dependent Nucleosome Assembly*

Direction de recherche : Verreault, Alain et Borden, Katherine

**Iannantuono, Nicholas** Ph. D.

*Regulation of the Rab35 GTPase by Rab11FIP1 during Cytokinesis, Apico-basal Polarity and Collective Cell Migration*

Direction de recherche : Emery, Gregory

**Jacques, Samuel** Ph. D.

*Synthetic Natural Products and Surrogate Genetics as Novel Strategies for Drug Discovery*

Direction de recherche : Tyers, Michael David

**Javed, Awais** Ph. D.

*Transcriptional Regulation of Temporal Identity Transitions in Retinal Progenitor Cells*

Direction de recherche : Cayouette, Michel

**Lavallée, Vincent-Philippe** Ph. D.

*Dissection génomique, transcriptomique et chimique des leucémies myéloïdes aiguës*

Direction de recherche : Sauvageau, Guy et Hébert, Josée

**Leguay, Kévin** Ph. D.

*Rôle des protéines ERM au cours de la morphogénèse cellulaire*

Direction de recherche : Carreno, Sebastien

**Li, Chongyang** Ph. D.

*Quantitative Proteomics Identifies Substrates of SUMO E3 Ligase PIAS Proteins Involved in Cell Growth and Motility*

Direction de recherche : Thibault, Pierre

**Milan, Thomas** Ph. D.

*Analyse épigénétique intégrative pour identifier de nouveaux biomarqueurs dans la leucémie myéloïde aigue causée par des translocations chromosomiques de type KMT2A*

Direction de recherche : Wilhelm, Brian

**Mondin, Virginie** Ph. D.

*Caractérisation d'une nouvelle voie de signalisation PTEN/PLCXD régulant le PtdIns(4, 5)P2 endolysosomal*

Direction de recherche : Carreno, Sebastien

**Nourredine, Sami** Ph. D.

*Rôle du complexe NF45-NF90 dans la régulation post-transcriptionnelle du cycle cellulaire*

Direction de recherche : Roux, Philippe

**Priam, Pierre** Ph. D.

*Lineage Specific Roles of the Smarcd1 and Smarcd2 Subunits of SWI/SNF Complexes in Hematopoiesis*

Direction de recherche : Lessard, Julie

**Simeone, Kayla** Ph. D.

*Evaluating the Predictive Potential of Micro-Dissected Tissue Model*

Direction de recherche : Mes-Masson, Anne-Marie et Saad, Fred

## GÉNIE BIOMÉDICAL

**Abid, Alexandre** Ph. D.

*Développement et validation de sondes en fibre optique miniaturisées pour le guidage intra-opératoire d'interventions intraoculaires*

Direction de recherche : Boutopoulos, Christos

**Abreu Diaz, Aida Mary** Ph. D.

*Automated Radiosynthesis and Evaluation of 18F-Fluoropyridinated Analogs of Losartan and Candesartan for Imaging the*

*Angiotensin II Type 1 Receptors by Positron Emission Tomography*

Direction de recherche : Da Silva, Jean

**Cossin, Marion** Ph. D.

*Analyses biomécaniques de l'interaction acrobate-équipement de cirque dans la performance acrobatique en planche coréenne*

Direction de recherche : Prince, François et Ross, Annie

**Irakoze, Eric** Ph. D.

*Simulation du remodelage structurel des oreillettes : dissociation endo-épicaudique, optimisation multi-paramètre des conductivités et morphologie des potentiels extracellulaires*

Direction de recherche : Jacquemet, Vincent

**Rondon-Cavanozo, Elsa Patricia** Ph. D.

*Biocompatibilité des nanoparticules de chitosane-siRNA in vitro pour la thérapie génique*

Direction de recherche : Fernandes, Julio et Benderdour, Mohamed

**Simpson, Fiona** Ph. D.

*Biomimetic Materials for In Situ Corneal Tissue Regeneration*

Direction de recherche : Griffith, May et Robert, Marie-Claude

**Zhu, Guichi** Ph. D.

*Novel, Universal Electrochemical DNA-based Signaling Mechanisms for Molecular Detection in a Drop of Blood*  
Direction de recherche : Vallée-Bélisle, Alexis

## MICROBIOLOGIE ET IMMUNOLOGIE

**Brien, Marie-Ève** Ph. D.

*Inflammation d'origine non-pathogénique durant la gestation, implication dans les complications de la grossesse et impact sur le développement cérébral*  
Direction de recherche : Girard, Sylvie

**Dong, Mengqi** Ph. D.

*Modulation of T Cell Receptor Signals During Thymic Selection*  
Direction de recherche : Melichar, Heather

**Farrokhi, Ali** Ph. D.

*Caractérisation et identification du site dif chez *Caulobacter crescentus**  
Direction de recherche : Szatmari, George

**Giacomucci, Sean** Ph. D.

*Études de perturbations de l'enveloppe de *Vibrio cholerae* et *Escherichia coli* : mécanismes de vulnérabilités ou de résistances*  
Direction de recherche : Dupérthuy, Marylise et Paradis-Bleau, Catherine

**Hachehouche, Lamia Naouel** Ph. D.

*Les lymphocytes de type Th17 expriment l'interleukine 26 qui régule à la baisse la réaction neuro-inflammatoire au cours de l'encéphalomyélite auto-immune expérimentale murine*  
Direction de recherche : Prat, Alexandre

**Mohamed Moutouou, Moutuaata** Ph. D.

*L'IL-7 et les cellules dendritiques dans le développement et l'homéostasie des lymphocytes T*  
Direction de recherche : Guimond, Martin

**Ouédraogo, Oumarou** Ph. D.

*Rôle des lymphocytes Th17 et de l'inflammation dans l'épilepsie réfractaire*  
Direction de recherche : Larochelle, Catherine

**Panes, Rébecca** Ph. D.

*ZIP13, un nouveau régulateur de l'activation, la différenciation et la formation de la mémoire des cellules T CD8+*  
Direction de recherche : Gagnon, Etienne

**Panneton, Vincent** Ph. D.

*The Role of Inducible Costimulator in Autoimmunity*  
Direction de recherche : Suh, Woong-Kyung

**Raymond, Maxime** Ph. D.

*L'ubiquitination du Complexe Majeur d'Histocompatibilité de classe II dans le développement, l'activation et les fonctions des lymphocytes B*  
Direction de recherche : Thibodeau, Jacques

## NEUROSCIENCES\*

**Amegandjin, Akofa Clara** Ph. D.

*Rôles de la voie de signalisation mTORC1 dans le développement des cellules GABAergiques exprimant la parvalbumine*  
Direction de recherche : Di Cristo, Graziella

**Badji, Atef** Ph. D.

*Impact of Arterial Stiffness on White Matter Microstructure in the Elderly*  
Direction de recherche : Cohen-Adad, Julien et Girouard, Hélène

**Burke, Samuel** Ph. D.

*Theoretical and Experimental Considerations of Selective Vulnerability in Parkinson's Disease*  
Direction de recherche : Trudeau, Louis-Eric

**Carmena Moratalla, Ana** Ph. D.\*

*The Contribution of NKG2D and its Ligands to the Pathophysiology of Multiple Sclerosis*  
Direction de recherche : Arbour, Nathalie

**Cochard, Loïc** Ph. D.\*

*Identification et activation des cellules souches neurales quiescentes dans le cerveau adulte et durant le vieillissement*  
Direction de recherche : Fernandes, Karl J. L.

**Delignat-Lavaud, Benoît** Ph. D.

*Mécanismes de la libération de dopamine dans le cerveau de souris*  
Direction de recherche : Trudeau, Louis-Eric

**Douard, Elise** Ph. D.

*Measuring and Estimating the Effect of Copy Number Variants on Autism Spectrum Disorder and Early Onset Psychosis Risk*  
Direction de recherche : Jacquemont, Sébastien

**Ducrot, Charles** Ph. D.

*Étude de la capacité intrinsèque des neurones dopaminergiques à développer une connectivité non-synaptique*  
Direction de recherche : Trudeau, Louis-Eric

\* Incluant le programme en sciences neurologiques

**Jamann, H el ene** Ph. D.

*Th17 Cells – Oligodendrocytes Interactions in Multiple Sclerosis: Damage, Death and Adhesion Mechanisms*

Direction de recherche :  
Larochelle, Catherine

**Labarre, Audrey** Ph. D.\*

*Study of Microbial Dietary Supplementation and Lipid Dysregulation in Neurodegeneration Models*

Direction de recherche : Parker,  
Alex

**Lavertu Jolin, Marisol** Ph. D.\*

*Manipuler les interneurons corticaux exprimant la parvalbumine pour augmenter la plasticit e c erebrale chez l'adulte*

Direction de recherche : Di Cristo,  
Graziella

**Lemaitre, Florent** Ph. D.\*

*L'exposition des astrocytes humains   l'interleukine-27 modifie leurs propri et es immunitaires et affecte le profil des lymphocytes T*

Direction de recherche : Arbour,  
Nathalie

**Lupien-Meilleur, Alexis** Ph. D.\*

*Dysfonction synaptique des interneurons GABAergiques corticaux : implications des mutations du g ene Cacna1a dans le d eveloppement de l' pilepsie et des d eficits cognitifs*

Direction de recherche :  
Rossignol, Elsa

**Montan ede, Christeva** Ph. D.\*

* tude du Cortex Pr emoteur pendant le choix de l'action lors d'une prise de d ecision entrainant une r ecompense*  
Direction de recherche : Kalaska, John  
Francis

**Oswald, Victor** Ph. D.

*Oscillations c erebrales et performances cognitives :  tudes   l' tat de repos en MEG chez des sujets contr oles et des survivants de cancer p diatrique*

Direction de recherche : Robaey,  
Philippe et Jerbi, Karim

**Raymond, Catherine** Ph. D.\*

*Effets de l'adversit e pr coce sur le syst eme physiologique de stress et la cognition chez l'adulte en sant e : le r ole modulateur de l' ge d'exposition   l'adversit e*

Direction de recherche : Lupien, Sonia

**Regnierz, Morgane** Ph. D.

*Caract erisation comportementale,  lectrophysiologique et histologique d'un mod ele animal de traumatisme spinal et c erebral concomitant*

Direction de recherche : Martinez,  
Marina et Mongrain, Val erie

**Sanchez-Gonzalez, Erlan** Ph. D.

*Sommeil du stade aigu   chronique   la suite d'un traumatisme cranioc erebral mod ere   s ev ere : relation avec la r eup eration cognitive et les dommages neuroanatomiques*  
Direction de recherche : Gosselin,  
Nadia

**Sidib e, Hadjara** Ph. D.

*La r egulation de G3BP1 par TDP-43 dans le contexte de la scl erose lat erale amyotrophique et la d emence fronto-temporale*  
Direction de recherche : Van De Velde,  
Christine

**Wolf, Daniele** Ph. D.\*

*Sex-specific Differences in Hippocampal Development: Impact on Stress an Epileptogenesis*  
Direction de recherche : Weil,  
Alexander et Di Cristo, Graziella

## NUTRITION

**Boudreau, Val erie** Ph. D.

*Diab ete secondaire   la fibrose kystique : simplification du d epistage et impact clinique de l'hyperglyc emie*  
Direction de recherche : Rabasa-Lhoret, Remi

**Deaconu, Ana** Ph. D.

*Diversity from Farm to Plate: Nutrition and Food Relationships among Agroecological Farmers in Ecuador*  
Direction de recherche : Batal, Malek et Mercille, Genevi eve

## PHARMACOLOGIE

**Benredjem, Besma** Ph. D.

* tude des propri et es signal etiques et analg esiques des opio ides et des cannabino ides : vers une meilleure pr ediction des effets cliniques*  
Direction de recherche : Pineyro Filpo,  
Graciela

**Kaboré, Bénéwendé Jean-Luc** Ph. D.  
*Facteurs associés à l'efficacité et à l'utilisation problématique des opioïdes lors d'une utilisation à long terme pour la douleur chronique non-cancéreuse*  
Direction de recherche : Pagé, Gabrielle et Choinière, Manon

**Thibault, Céline** Ph. D.  
*Optimisation des traitements pharmacologiques chez les enfants atteints de sepsis*  
Direction de recherche : Autmizguine, Julie

## PHYSIOLOGIE MOLÉCULAIRE, CELLULAIRE ET INTÉGRATIVE

**Yousefibehzadi, Paria** Ph. D.  
*Effets aigus de la chaleur sur la fonction cardiométabolique dans le diabète de type 2 et la maladie coronarienne*  
Direction de recherche : Gagnon, Daniel

## SCIENCES BIOMÉDICALES

**Andriessen, Elisabeth** Ph. D.  
*Regulation of Inflammation in Choroidal Neovascularization in Age Related Macular Degeneration*  
Direction de recherche : Sapieha, Przemyslaw

**Chaar, Diana** Ph. D.  
*Rôle des biomarqueurs dérivés des neutrophiles dans la pathologie de l'insuffisance cardiaque*  
Direction de recherche : White, Michel et Sirois, Martin G.

**Debray, Amélie** Ph. D.  
*Comparaison de la pression artérielle, des mécanismes régulateurs de la pression artérielle et des fonctions cognitives chez les femmes physiquement actives en pré- et post-ménopause*  
Direction de recherche : Bherer, Louis et Gagnon, Daniel

**Deshaies, Catherine** Ph. D.  
*Comparison of Congenital Cardiac Surgery Techniques Through the Development of National and International Cohorts*  
Direction de recherche : Trottier, Helen et Poirier, Nancy

**Effanov, Ionut Helmar** Ph. D.  
*Treatments of Proximal Upper Extremity Amputations: Utility of Hand Allotransplantation Versus Myoelectric Prostheses*  
Direction de recherche : Danino, Michel Alain

**Fortier, Emmanuel** Ph. D.  
*Variations temporelles de l'injection de drogues et association avec le risque d'infection par le virus de l'hépatite C*  
Direction de recherche : Bruneau, Julie

**Gomes Paim, Lia Mara** Ph. D.  
*Cytokinesis in the mouse preimplantation embryo: Mechanism and consequence of failure*  
Direction de recherche : Fitzharris, Greg

**Ianiszewski Gomez, Alejandro** Ph. D.  
*Interaural Differences in Sensory Processing at Lower Levels of the Auditory System and their Association with the Right Ear Advantage for Dichotic Listening and Speech Perception in Noise Among Older Adults: An Exploratory Study*  
Direction de recherche : Fuente Contreras, Adrian et Gagné, Jean-Pierre

**Lan, Shanshan** Ph. D.  
*Characterization of Microvascular Stress and Cell Death Response Triggered by Renal Ischemia-Reperfusion Injury and Their Role in Progressive Fibrosis*  
Direction de recherche : Hébert, Marie-Josée et Cardinal, Héloïse

**Lao, Linjiang** Ph. D.  
*The ARMC5-Cullin3-RBX1 Forms an RPB1-Specific Ubiquitin Ligase Essential for RNA Polymerase II Homeostasis*  
Direction de recherche : Wu, Jianping et Luo, Hongyu

**Leclerc, Anne-Marie** Ph. D.  
*Étude descriptive sur les réalités de santé des Premières Nations de la Mauricie et centre du-Québec : perspectives croisées sur les habitudes de vie et les services de santé*  
Direction de recherche : Rivard, Marie-Claude et Miquelon, Paule

**Macedo de Oliveira, Mariana** Ph. D.  
*Implications of Sex and Extra-Hepatic Ammonia Metabolism in Chronic Liver Disease and Development of Hepatic Encephalopathy*  
Direction de recherche : Rose, Christopher



**Mathieu, Hélène** Ph. D.  
*Études protéomiques et fonctionnelles des variants rares responsables de la scoliose idiopathique de l'adolescent (SIA)*  
Direction de recherche : Moldovan, Florina et Child, Anne

**Meziane, Sabah** Ph. D.  
*Développement bilingue de la phonologie chez les enfants allophones d'âge préscolaire*  
Direction de recherche : Macleod, Andrea

**Mongeau-Pérusse, Violaine** Ph. D.  
*Le cannabidiol comme traitement pour le trouble de l'usage de la cocaïne : un essai randomisé contrôlé avec placebo*  
Direction de recherche : Jutras-Aswad, Didier

**Nguyen, Anthony** Ph. D.  
*Traitement de l'insuffisance cardiaque : de la transplantation à la thérapie cellulaire*  
Direction de recherche : Ly, Quoc Hung et Perrault, Louis Paul

**Noriega De La Colina, Adrian** Ph. D.  
*Santé vasculaire et fonctions cognitives chez les personnes âgées, études sur l'hypertension artérielle, la rigidité artérielle et l'activité physique*  
Direction de recherche : Girouard, Hélène et Bherer, Louis

**Othman, Amira** Ph. D.  
*Regulation of Leukocyte Functions By the Formyl Peptide Receptor 2*  
Direction de recherche : Filep, Janos G. et Milot, Éric

**Popovic, Natalija** Ph. D.  
*The Role of COCO in Ocular Angiogenesis*  
Direction de recherche : Larrivée, Bruno et Bernier, Gilbert

**Sauthier, Michaël Sébastien** Ph. D.  
*Étapes préliminaires à l'élaboration de systèmes d'aide au diagnostic automatisé d'hypoxémie aiguë pédiatrique*  
Direction de recherche : Jovet, Philippe et Emeriaud, Guillaume

**Shi, Wei** Ph. D.  
*The Roles of EPHs/EFNs in Chromaffin Cell Biology*  
Direction de recherche : Wu, Jianping et Luo, Hongyu

**Taleb, Nadine** Ph. D.  
*Gestion de diabète insulino-traité et hypoglycémie : Rôle de la technologie et révision des recommandations de traitement*  
Direction de recherche : Rabasa-Lhoret, Remi

**Tessier, Alexandra** Ph. D.  
*Faciliter les échanges avec les personnes vivant avec un trouble de la communication : une formation pour les chauffeur-e-s de transport adapté*  
Direction de recherche : Croteau, Claire

**Tremblay, Cecilia** Ph. D.  
*Altération spécifique de l'interaction entre les systèmes olfactif et trigéminal dans la maladie de Parkinson*  
Direction de recherche : Frasnelli, Johannes

## SCIENCES DE L'ACTIVITÉ PHYSIQUE

**Boidin, Maxime** Ph. D.  
*Les effets d'une périodisation non-linéaire de l'entraînement aérobie sur les réponses cardiopulmonaires à l'exercice et la fonction cardiaque au repos chez des patients atteints de la maladie coronarienne*  
Direction de recherche : Gayda, Mathieu et Tremblay, Jonathan

**Desmyttere, Gauthier** Ph. D.  
*Évaluation biomécanique de la marche pour le développement d'orthèses plantaires imprimées en 3D : application à une population ayant les pieds plats*  
Direction de recherche : Begon, Mickael et Leteneur, Sébastien

**Garneau, Alexandre** Ph. D.  
*Caractérisation du phénotype cardiométabolique dans des lignées murines d'inactivation du gène du cotransporteur potassium chlorure de type 3 (Kcc3)*  
Direction de recherche : Isenring, Paul et Lavoie, Julie

## SCIENCES DE LA RÉADAPTATION

**Dumont, Mathieu** Ph. D.  
*Comprendre les enjeux d'implantation de l'approche Integrated Psychological Treatment et l'adapter aux besoins de la clientèle atteinte de schizophrénie suivie en milieu carcéral et en psychiatrie légale*  
Direction de recherche : Briand, Catherine

## VIROLOGIE ET IMMUNOLOGIE

**Cong, Lijun** Ph. D.

*Étude du rôle de CD47 comme nouvelle cible de la protéine Vpu du VIH-1 dans la pathogénèse virale*

Direction de recherche : Cohen, Eric

**Khadivjam, Bit**a Ph. D.

*Impact of Viral and Cellular Factors on the Nuclear Egress of Human Herpes Simplex Virus Type-1 (HSV-1) Capsids*

Direction de recherche : Lippé, Roger

## FACULTÉ DE MÉDECINE VÉTÉRINAIRE

**Godin, Philippe** Ph. D.

*Élucidation des rôles de YAP1 et TAZ dans l'ovaire chez la souris*

Direction de recherche : Boerboom, Derek

**Kabera, Fidele** Ph. D.

*Traitement antibiotique sélectif au tarissement des vaches laitières*

Direction de recherche : Dufour, Simon et Roy, Jean-Philippe

**Nantel-Fortier, Nicolas** Ph. D.

*Caractérisation du virome entérique porcine et évaluation de son implication dans la diarrhée néonatale*

Direction de recherche : Brassard, Julie et L'Homme, Yvan

**Parent, Eric** Ph. D.

*Strategies to Reduce the Use of Antibiotics in Commercial Broiler Chickens: Impacts on Growth Performance, Intestinal Health and Microbiota*

Direction de recherche : Boulianne, Martine, Moore, Rob et Archambault, Marie

**Relav, Lauriane** Ph. D.

*Phosphatases à double spécificité dans l'ovaire : rôle et régulation par les facteurs de croissance chez la vache et la brebis*

Direction de recherche : Price, Christopher et Beaudry, Francis

**Ruel, Hélène** Ph. D.

*Caractérisation de la douleur neuropathique canine : Évaluation des scores de douleur, des profils somatosensoriels et des concentrations en cytokines inflammatoires chez les patients traités avec du gabapentin seul ou en combinaison avec le méloxicam*

Direction de recherche : Steagall, Paulo

**Smith, Olivia** Ph. D.

*Role of the Orphan Nuclear Receptor Steroidogenic Factor 1 in Mouse Reproductive Function*

Direction de recherche : Murphy, Bruce D.

**Warma, Aly** Ph. D.

*Tribbles Pseudokinase 2 (TRIB2) dans le contrôle moléculaire de la fonction ovarienne bovine*

Direction de recherche : Ndiaye, Kalidou

## FACULTÉ DE MUSIQUE

**Berrini, Mattia** Ph. D.

*Récital de violon donné le 18 novembre 2021*

Direction de recherche : Richard, Claude et Traube, Caroline

**Bolduc-Cloutier, Hubert** Ph. D.

*Les premiers discours sur la musique au cinéma dans la presse française (1918-1934) : Enjeux théoriques, pratiques et technologiques*

Direction de recherche : Duchesneau, Michel et Dufour, Valérie

**Boucher, Myriam** Ph. D.

*La vidéomusique comme matière en mouvement*

Direction de recherche : Piché, Jean

**Chu, Ylan** Ph. D.

*Récital de piano donné le 31 mai 2021*

Direction de recherche : Stewart, Paul

**Corbeil-Perron, Maxime** Ph. D.

*Créations audiovisuelles archéomédiatiques*

Direction de recherche : Bernier, Nicolas

**Germain-Berardi, Pascal** Ph. D.

*Récital de direction d'orchestre donné le 30 septembre 2021*

Direction de recherche : Bellomia, Paolo et Rivest, Jean-François

**Houde-Turcotte, Vincent** Ph. D.

*Récital de basson donné le 20 décembre 2021*

Direction de recherche : Lussier, Mathieu et Traube, Caroline

**Lachhar, Eva** Ph. D.

*Récital de piano donné le 25 septembre 2021*

Direction de recherche : Brière, Jimmy et Lavoie, Jean-Michaël

**LeBlanc, Kirsten** Ph. D.

*Récital de chant donné le 18 juin 2021*

Direction de recherche : Landry, Rosemarie

**Lengelé, Christophe** Ph. D.

*L'improvisation spatiale générée à partir de motifs polyrythmiques et de séquences de paramètres en boucle via l'outil de performance Live 4 Life*

Direction de recherche : Normandeau, Robert

**Leysieux, Florence** Ph. D.

*Appréhender un nouvel objet musical au tournant du XX<sup>e</sup> siècle : l'exemple de Gaston Knosp (1874-1942) et des musiques indochinoises*

Direction de recherche : Duchesneau, Michel

**Liotard, Sylvain** Ph. D.

*Chansons folk dans la région du Kansai : Emergence et diffusion d'une nouvelle « voix » musicale et citoyenne dans le Japon des années 1960*

Direction de recherche : Fernando, Nathalie et Giraud, Jean-Pierre

**Ménard, Agnès** Ph. D.

*Récital de chant donné le 9 novembre 2021*

Direction de recherche : Landry, Rosemarie et Sévigny, Catherine

**Montanari Cabral, Thais** Ph. D.

*La création musicale comme espace d'échange collectif et de débat social*

Direction de recherche : Michaud, Pierre

**Osorno Chavez, Manuela** Ph. D.

*Récital de piano donné le 8 mai 2021*

Direction de recherche : Saulnier, Jean

**Prommachart, Poom** Ph. D.

*Récital de piano donné le 11 mars 2022*

Direction de recherche : Saulnier, Jean et Stewart, Paul

**Ramon Garcia, Evelin** Ph. D.

*La musique populaire cubaine, l'usage de l'électronique et la théâtralité en fonction de la double approche compositrice-interprète : présentation et analyses des œuvres*

Direction de recherche : Michaud, Pierre

**Rouffet, Anne-Clémence** Ph. D.

*Récital de violoncelle donné le 27 avril 2022*

Direction de recherche : Dyachkov, Yegor

**Sakmarov, Evgenii** Ph. D.

*Récital de direction d'orchestre donné le 31 mars 2022*

Direction de recherche : Bellomia, Paolo et Rivest, Jean-François

**Slavova, Rayna** Ph. D.

*Récital de piano donné le 7 mars 2022*

Direction de recherche : Perron, Francis

## FACULTÉ DE PHARMACIE

**Aljutayli, Abdullah** Ph. D.

*An Objective View into Vancomycin Therapeutic Monitoring Proposed Guideline Modifications and Controversy : A population Pharmacokinetic and Bayesian-Based Modeling Perspective*

Direction de recherche : Nekka, Fahima et Thirion, Daniel

**Allard, David** Ph. D.

*Rôle de CD73 dans la fonction et la transformation des lymphocytes B ainsi que dans le métabolisme cellulaire*

Direction de recherche : Stagg, John

**Bahamyrou, Asma** Ph. D.

*Sur les estimateurs doublement robustes avec sélection de modèles et de variables pour les données administratives*

Direction de recherche : Schnitzer, Mireille

**Dandjinou, Maëlle** Ph. D.

*Utilisation en grossesse des antidépresseurs et les risques maternels associés : focus sur le diabète gestationnel et la dépression postpartum*

Direction de recherche : Berard, Anick

**Dodat, Fatéma** Ph. D.

*Caractérisation de la modulation de l'activité du récepteur nucléaire orphelin Nur77 (NR4A1) par ses modifications post-traductionnelles et son interactome*

Direction de recherche : Lévesque, Daniel et Mader, Sylvie

**Esposito, Cloé** Ph. D.

*Développement de nouveaux systèmes de délivrance de substances actives administrées par la voie transcutanée*

Direction de recherche : Marleau, Sylvie et Kirilov, Plamen

**Latreille, Pierre-Luc** Ph. D.

*Hildgen, Patrice*

Direction de recherche : Banquy, Xavier et Martinez, Vincent

**Lemelin, Maxim** Ph. D.

*Utilisation des médicaments pour le traitement du trouble du déficit de l'attention avec ou sans hyperactivité (TDAH) durant la grossesse et le risque de TDAH et de malformations congénitales chez l'enfant*

Direction de recherche : Berard, Anick

**Yousif, Alia** Ph. D.

*L'usage secondaire des données médico-administratives afin d'optimiser l'usage des médicaments chez les patients atteints de maladies respiratoires chroniques : Adhésion aux médicaments, identification de cas et intensification du traitement*

Direction de recherche : Blais, Lucie

## FACULTÉ DES SCIENCES DE L'ÉDUCATION

### ADMINISTRATION EN ÉDUCATION

**Valence, Jessika** Ph. D.

*Le développement d'une nouvelle organisation scolaire plus souple permettant d'offrir un enseignement personnalisé aux élèves dans une école privée de Montréal*

Direction de recherche : Garon, Roseline

### ADMINISTRATION ET FONDEMENTS DE L'ÉDUCATION

**Beaulac, Nathalie** Ph. D.

*Analyse rétrospective du changement dans les pratiques évaluatives d'enseignants de la 6<sup>e</sup> année au primaire, à la suite de la mise en place de la Réforme et de ses nouveaux outils d'évaluation*

Direction de recherche : Durand, Micheline Johanne

**Berdaa, Jamal** Ph. D.

*L'élaboration d'un cadre de référence pour l'évaluation de programmes de formation professionnelle agricole basée sur la compétence au Maroc : une recherche-action participative*

Direction de recherche : Morrissette, Joëlle et Béland, Sébastien

**Collins, Tya** Ph. D.

*Black Student Experiences in English Quebec Schools: A DisCrit Composite Counter-Story of the Special Education Placement Process*

Direction de recherche : Magnan, Marie-Odile et Borri-Anadon, Corina

**Loignon, Guillaume** Ph. D.

*Une approche computationnelle de la complexité linguistique par le traitement automatique du langage naturel et l'oculométrie*

Direction de recherche : Loye, Nathalie

**Messaoud, Ali** Ph. D.

*Analyse des pratiques d'évaluation des apprentissages dans les disciplines de l'ingénierie dans le contexte de l'enseignement supérieur en Tunisie*

Direction de recherche : Durand,

Micheline Johanne

**Uzenat, Morgane** Ph. D.

*L'internationalisation des universités au Québec : analyse de la construction et la gestion de partenariats internationaux*

Direction de recherche : Kamanzi, Canisius et Deniger, Marc-André

## DIDACTIQUE

**Bazinet, Nadia** Ph. D.

*Le sentiment d'efficacité personnelle (SEP) en lecture des garçons du secondaire en contexte de français langue seconde*

Direction de recherche : Ammar, Ahlem et Hébert, Manon

**Bisaillon, Nathalie** Ph. D.

*Développement du sens du nombre et de la numération : élaboration d'un outil d'évaluation et d'une séquence didactique*

Direction de recherche : Poirier, Louise et Daigle, Daniel

**Boulet, Marjorie** Ph. D.

*Développement et mise à l'essai d'un dispositif didactique pour construire des concepts abstraits au premier cycle du primaire : l'exemple des concepts de temps, d'espace et de société en univers social*

Direction de recherche : Montesinos Gelet, Isabelle et Martel, Virginie

**Deroy-Ringuette, Rachel** Ph. D.

*Évaluation de la collection d'albums provenant d'une didacthèque en fonction des besoins liés à la didactique du français des étudiants au BEPEP : une recherche de développement*

Direction de recherche : Montesinos Gelet, Isabelle et Laplante, Audrey

**Gosselin-Lavoie, Catherine** Ph. D.

*Effets d'une intervention de lecture partagée d'albums plurilingues sur le développement des habiletés narratives orales en maternelle cinq ans*

Direction de recherche : Armand, Françoise et Rodriguez-Valls, Fernando

**Huynh Thi, Tram Sinh** Ph. D.

*Évolution des pratiques mises en place en contexte d'atelier d'écriture et leurs effets sur le développement de la compétence à écrire en français langue étrangère*

Direction de recherche : Montesinos Gelet, Isabelle

**Pilote, Alexandra** Ph. D.

*Les pratiques de régulation des enseignants en arts plastiques au secondaire face aux questions sensibles abordées par leurs élèves*

Direction de recherche : Lemonchois, Myriam

## PSYCHOPÉDAGOGIE ET ANDRAGOGIE

**Gruslin, Edith** Ph. D.

*Implantation de la classe inversée en biologie au collégial : de la motivation et de l'engagement étudiant au processus de développement professionnel enseignant*

Direction de recherche : Poellhuber, Bruno et Roy, Normand

**Tremblay, Chantal** Ph. D.

*Conception d'outils d'échafaudage numériques et analyse de leur influence sur le processus de résolution de problèmes complexes auprès des apprenants universitaires en gestion*

Direction de recherche : Poellhuber, Bruno et Kozanitis, Anastassis

**Mamprin, Caterina** Ph. D.

*Étude du soutien social mis en œuvre lors d'activités collectives conçues et menées pour favoriser le développement du bien-être au travail chez les enseignants*

Direction de recherche : Papazian-Zohrabian, Garine

**Parent, Simon** Ph. D.

*La programmation informatique à l'école primaire : pratiques effectives de programmation et mobilisation d'habiletés de résolution collaborative de problèmes (RCP)*

Direction de recherche : Tardif, Maurice

**Sabahi, Mohamed** Ph. D.

*Conception des jeux sérieux éducatifs : Comment concevoir une expérience optimale d'apprentissage ?*

Direction de recherche : Viens, Jacques

## FACULTÉ DES SCIENCES INFIRMIÈRES

**Ben Ahmed, Housseem Eddine** Ph. D.

*La signification de l'expérience vécue d'une relation pédagogique de caring en contexte de simulation clinique haute-fidélité*

Direction de recherche : Cara, Chantal

**Boutin, Geneviève** Ph. D.

*L'exercice du leadership clinique infirmier dans des unités de soins hospitaliers : une étude de cas multiples*

Direction de recherche : Pepin, Jacinthe et Brault, Isabelle

**Dollé, Stéphanie** Ph. D.

*L'expérience de soin vécue par des infirmières de soins intensifs avec des patients cérébrolésés et leurs proches lorsque l'arrêt de traitement devient une option*

Direction de recherche : Pepin, Jacinthe et Gendron, Sylvie

**Fontaine, Guillaume** Ph. D.

*Développement et évaluation d'un programme de formation numérique adaptatif sur le counseling bref en changement de comportement lié à la santé*

Direction de recherche : Cossette, Sylvie

**Langlois, Sophie** Ph. D.

*Communautés de pratique interprofessionnelles sur l'entretien motivationnel pour faciliter la transformation des pratiques de counseling en soins primaires : Une recherche-action participative*

Direction de recherche : Goudreau, Johanne

**Lavallée, Andréane** Ph. D.

*Développement et étude pilote randomisée d'une intervention infirmière de participation guidée au positionnement (GP\_Posit) pour mères de nouveau-nés prématurés*

Direction de recherche : Aita, Marilyn

**Maheu-Cadotte, Marc-André** Ph. D.

*Développement et appréciation d'un jeu sérieux pour soutenir l'engagement, la motivation intrinsèque et le raisonnement clinique en insuffisance cardiaque aiguë d'étudiantes et d'étudiants infirmiers*

Direction de recherche : Lavoie, Patrick et Dubé, Véronique

**Stake-Doucet, Natalie** Ph. D.

*Ethnographie institutionnelle du travail des infirmières soignantes en milieu hospitalier*

Direction de recherche : Pepin, Jacinthe et Contandriopoulos, Damien

## HEC MONTRÉAL

**Aliakbari Sani, Sajad** Ph. D.

*A Robust Integration of Demand Response into Smart Grid's Capacity Expansion Planning: Considering the Uncertainty of Electric Vehicle's Charging Behavior*

Direction de recherche : Bahn, Olivier et Delage, Erick

**Bilodeau, Yann** Ph. D.

*High-frequency data: Information processing and financial analysis*

Direction de recherche : Dionne, Georges

**Brouard, Myriam** Ph. D.

*Binge-Watching: More Is the New Normal*

Direction de recherche : Marcoux, Jean-Sébastien

**Cyr, Audrey-Anne** Ph. D.

*Relational Modes of Management in Family Business: Relational Plurality, Configurations and Embedding*

Direction de recherche : Le Breton, Isabelle

**Lachapelle, Marie** Ph. D.

*L'attraction, l'intégration et la rétention des travailleurs issus et travailleuses issues de l'immigration en région : perspectives individuelle et organisationnelle*

Direction de recherche : Arcand, Sébastien et St-Onge, Sylvie

**Lakhlef, Nadjib** Ph. D.

*Trois essais sur la rente pétrolière et le développement*

Direction de recherche : Sinclair-Desgagné, Bernard et Turkina, Ekaterina

**Lauzon-Marques, Dominic** Ph. D.  
*Team Psychological Capital: A Review and Examination of its Relationship with Team Adaptive Performance*  
Direction de recherche : Aubé, Caroline

**Marzban, Saeed** Ph. D.  
*Equal-Risk Pricing, Hedging, and Portfolio Management Using Dynamic Risk Measures and Deep Reinforcement Learning Methods*  
Direction de recherche : Delage, Erick

**Perron-Brault, Alexis** Ph. D.  
*Deux essais sur l'engagement du consommateur, le fit et la performance de nouveau produit dans l'industrie de la musique*  
Direction de recherche : Correa Dantas, Danilo et Legoux, Renaud

**Robert, Véronique** Ph. D.  
*Three Essays on the Effects of Laissez-Faire Leadership on Employees' Job Attitudes and Psychological Well Being*  
Direction de recherche : Vandenberghe, Christian

**Saldanha, Fabio Prado** Ph. D.  
*De la marginalisation au « protagonisme » : une approche sociotechnique et linguistique de la « tecnologia social ».*  
Direction de recherche : Cohendet, Patrick et Pozzebon, Marlei

**Tchanou, Armel Quentin** Ph. D.  
*Five Essays on Joint Use of Information Technology Systems*  
Direction de recherche : Fredette, Marc et Léger, Pierre-Majorique

## POLYTECHNIQUE MONTRÉAL

### GÉNIE BIOMÉDICAL

**Abrishami Shokooh, Leila** Ph. D.  
*An Investigation on the Dynamics of Epileptic Networks and Mechanisms Underlying Different Ictal Patterns*  
Direction de recherche : Lesage, Frédéric, Nguyen, Dang Khoa et Pouliot, Philippe

**Azizipour, Neda** Ph. D.  
*Appraisal of Surface Treatment to Steady Tumor Spheroid Formation On-Chip*  
Direction de recherche : Ajji, Abdellah, Rosenzweig, Derek et Sawan, Mohamad

**Goyette, Pierre-Alexandre F.** Ph. D.  
*Highly Multiplexable Open-Space Microfluidics*  
Direction de recherche : Gervais, Thomas

**Karakuzu, Agah** Ph. D.  
*Bringing Quantitative Magnetic Resonance Imaging Under One Umbrella*  
Direction de recherche : Stikov, Nikola

**Mohseni Garakani, Mansoureh** Ph. D.  
*An Innovative Bio-Engineered 3D Interface Model for the Study of Cancer Metastasis*  
Direction de recherche : Ajji, Abdellah, Rosenzweig, Derek et Wertheimer, Michael

**Nguiadem, Clauilde** Ph. D.  
*Aide à la conception d'appareils d'assistance robotisée du membre supérieur pour un mouvement réaliste et écoénergétique*  
Direction de recherche : Raison, Maxime et Achiche, Sofiane

**Topfer, Ryan** Ph. D.  
*Local Coils and Prospective Shimming for MRI of the Spinal Cord*  
Direction de recherche : Cohen-Adad, Julien

**Vazquez Romaguera, Liset** Ph. D.  
*Image-Based Analysis and Modelling of Respiratory Motion Using Deep Learning Techniques*  
Direction de recherche : Kadoury, Samuel et Carrier, Jean-François

### GÉNIE CHIMIQUE

**Abriat, Clémence** Ph. D.  
*Mechanical and Functional Insights of the Biofilm Polymeric Matrix and its Role in the Antibacterial Resistance*  
Direction de recherche : Heuzey, Marie-Claude, Daigle, France et Virgilio, Nick

**Darvish, Mahdi** Ph. D.  
*Development of Antimicrobial Films for Food Packaging Using Melt Compounding*  
Direction de recherche : Ajji, Abdellah

**Emam, Ahmed Fahd Eltayeb** Ph. D.  
*Synthesis and Characterization of Nanothermites for Energetic Applications*  
Direction de recherche : Dubois, Charles, Chaouki, Jamal et Wen, John

**Girard, Mélanie** Ph. D.  
*Sonication of Cellulose Nanocrystals: from Fundamentals Towards Scale-Up*  
Direction de recherche : Heuzey, Marie-Claude, Bertrand, François et Robert Tavares, Jason

**Lerond, Michaël** Ph. D.

*Electrospinning as a Promising Technique for Stretchable Organic Electronics Fabrication*  
Direction de recherche : Cicoira, Fabio et Skene, William

**Mohammadi, Mojtaba** Ph. D.

*Improving Performance Characteristics of Poly (Lactic Acid) (PLA) Through Blending with Poly (Butylene Adipate-Co-Terephthalate) (PBAT) and Incorporation of Cellulose Nanocrystals (CNCs)*  
Direction de recherche : Carreau, Pierre et Heuzey, Marie-Claude

**Tanguay-Rioux, Fabrice** Ph. D.

*Développement d'une approche de modélisation mixte pour la représentation du traitement mécano-biologique*  
Direction de recherche : Legros, Robert, Héroux, Martin et Spreutels, Laurent

**Zorainy, Mahmoud Yosry Mohamed**

Ph. D.  
*MIL Metal-Organic Frameworks: Synthesis, Post-Synthetic Modifications, and Applications*  
Direction de recherche : Boffito, Daria Camilla et Kaliaguine, Serge

## GÉNIE CIVIL

**Bakour, Azzeddine** Ph. D.

*Investigations expérimentales via l'essai de fendage de l'effet d'échelle sur l'énergie de fissuration du béton d'ouvrages hydrauliques*  
Direction de recherche : Ben Ftima, Mahdi

**Hachad, Mounia** Ph. D.

*Priorisation des sources de contamination fécale en milieu urbain : pertinence de l'utilisation de marqueurs moléculaires et chimiques comme traceurs de rejets d'eaux usées*  
Direction de recherche : Dorner, Sarah et Prévost, Michèle

**Jandaghian, Mojtaba** Ph. D.

*Enhancement of Mesh-Free Particle Methods for Highly Dynamic Free-Surface and Granular Flows*  
Direction de recherche : Shakibaeinia, Ahmad

**Lauch, Kim-Séang** Ph. D.

*Self-Healing of fibre Reinforced Concretes Containing Various Admixtures under Laboratory and Outdoor Conditions*  
Direction de recherche : Charron, Jean-Philippe

**Lefebvre-Ropars, Gabriel-Lee** Ph. D.

*Méthodologie d'évaluation du partage spatiotemporel de la rue*  
Direction de recherche : Morency, Catherine et Negron-Poblete, Paula

**Okoro, Oluchi** Ph. D.

*Ballasted Flocculation for the Removal of Trace Petroleum Hydrocarbons from Surface Water*  
Direction de recherche : Barbeau, Benoît et Fradette, Louis

## GÉNIE DES MATÉRIAUX

**Crespo Villegas, Josefina** Ph. D.

*Effect of Si and Si-Pt Reservoirs on the Growth of Multilayer Coatings for the Oxidation Protection of  $\gamma$ -TiAl Turbine Blades*  
Direction de recherche : Sapieha, Jolanta-Ewa et Martinu, Ludvik

**Gouda, Abdelaziz** Ph. D.

*Biosourced Quinone-Based Molecular Materials for Electrochemical Energy Storage*  
Direction de recherche : Santato, Clara

**Subramanian, Arunprabakaran** Ph. D.

*Metal Oxide for Ion-Gated Transistors*  
Direction de recherche : Cicoira, Fabio et Santato, Clara

**Wang, Lu** Ph. D.

*Synthesis and their Theranostic Applications of Plasmonic Gold-Silver Alloy Nanoparticles and Porous Nanostructures*  
Direction de recherche : Meunier, Michel

**Wuelfrath-Poirier, Vincent** Ph. D.

*Développement d'une poudre d'acier allié pour la production par fabrication additive par fusion par laser sur lit de poudre de pièces résistantes à l'usure et à l'oxydation à hautes températures*  
Direction de recherche : L'Espérance, Gilles

## GÉNIE ÉLECTRIQUE

**Afshani Aghajari, Amir** Ph. D.

*Exploring Ferrite-Loaded SIW Topology and Demonstrating Full-Duplex Transceiver Architecture for 5G Wireless Systems and Beyond*  
Direction de recherche : Wu, Ke

**Belqorchi, Abdelghafour** Ph. D.

*Mesure rapide de la réponse fréquentielle à l'arrêt « F-SSFR » et saturation empirique des machines synchrones à pôles saillants*  
Direction de recherche : Mahseredjian, Jean, Kamwa, Innocent et Karaagac, Ulas



**Berrima, Safa** Ph. D.

*Convertisseurs temps-numérique distribués et à mesures multiples pour FPGA*

Direction de recherche : Savaria, Yvon et Blaquière, Yves

**Chalanger, Hossein** Ph. D.

*Methods for FPGA-Based Real-Time Simulation of Fast Transients in Power Electronics Systems and Fault Locating Applications*

Direction de recherche : Sheshyekani, Keyhan, Mahseredjian, Jean et Ould Bachir, Tarek

**de Sousa Alves, Bruno** Ph. D.

*3-D Time-Domain Finite Element Modeling of Nonlinear Conductive and Ferromagnetic Thin Films*

Direction de recherche : Sirois, Frédéric et Laforest, Marc

**El Zarif, Nizar** Ph. D.

*A Platform for Enhancing the Vision of Patients Suffering from Age-Related Macular Degeneration Disease*

Direction de recherche : Leduc-Primeau, François et Sawan, Mohamad

**Hammoud, Abbas** Ph. D.

*Towards an Implatable Biosensor for Continuous Detection and Quantification of Antiseizure Medications in Blood*

Direction de recherche : Savaria, Yvon, Khoa Nguyen, Dang et Sawan, Mohamad

**Hassani, Reza** Ph. D.

*Evaluation of Time-Domain and Phasor-Domain Methods for Power System Transients*

Direction de recherche : Mahseredjian, Jean

**Hussain, Intikhab** Ph. D.

*Novel Approaches and Developments of Multifunctional Receiver Architectures for Sustainable Wireless Systems and Applications*

Direction de recherche : Wu, Ke

**Jafarigiv, Danial** Ph. D.

*A Scalable FMI-Compatible Cosimulation Platform for Smart Grid Cybersecurity Studies Using Data Analytics*

Direction de recherche : Sheshyekani, Keyhan, Karimi, Houshang et Mahseredjian, Jean

**Lavigne, Guillaume** Ph. D.

*Advances in Electromagnetic Reciprocal and Nonreciprocal Bianisotropic Metasurfaces*

Direction de recherche : Skorobogatiy, Maksim et Caloz, Christophe

**Masoom, Alireza** Ph. D.

*High-Level Programming Methods for the Simulation of Power System Transients*

Direction de recherche : Mahseredjian, Jean, Guironnet, Adrien et Ould Bachir, Tarek

**Mehri Dehnavi, Marzieh** Ph. D.

*Beam Shaping and Beam Scanning of C-Band Circularly Polarized Dual Reflector Antenna Using Reconfigurable Subreflector*

Direction de recherche : Laurin, Jean-Jacques

**Mirfakhraei, Seyed Sepehr** Ph. D.

*A Wide Dynamic Range Programmable Isolation Voltage Amplifier Based on a Hall Effect Sensor*

Direction de recherche : Audet, Yves et Sawan, Mohamad

**Montano, Federico** Ph. D.

*Architectures and Methodology for the Design of Real-time Power Converter Simulators on FPGAs*

Direction de recherche : David, Jean Pierre et Ould Bachir, Tarek

**Nguyen, Nhu Huan** Ph. D.

*Air-Filled Substrate Integrated Waveguide Components: Design Techniques and Integration Technologies*

Direction de recherche : Wu, Ke et Phu Vuong, Tan

**Noghabaei, Seyed Mohammad** Ph. D.

*High-Sensitivity Ultra-Low-Power Integrated RF Energy Harvesting for IoT, Wearable Devices and Biomedical Applications*

Direction de recherche : Savaria, Yvon et Sawan, Mohamad

**Nzale Mimbe, Willy Arnaud** Ph. D.

*Traitement des discontinuités pour la simulation des réseaux électriques et des circuits d'électronique de puissance*

Direction de recherche : Mahseredjian, Jean et Kocar, Ilhan

**Pourramezan, Reza** Ph. D.

*A Unified Scheme for Processing, Recovery, and Quality Improvement of Synchrophasor Data*

Direction de recherche : Karimi, Houshang et Mahseredjian, Jean

**Torabi Milani, Maryam** Ph. D.

*Detailed EMT-Type Load Modeling for Power System Dynamic and Harmonic Studies*

Direction de recherche : Mahseredjian, Jean, Khodabakhchian, Barham et Sheshyekani, Keyhan

**Wang, Desong** Ph. D.

*Synthesized Waveguide Technology for Ultra-Broadband Signal Transmission*

Direction de recherche : Wu, Ke

**Zheng, Dongze** Ph. D.

*Planar Functional Leaky-Wave Antenna Engineering: Concepts, Structures, and Techniques for Radar Sensing Systems*

Direction de recherche : Wu, Ke

## GÉNIE INDUSTRIEL

**Aksoy, Arman** Ph. D.

*University Licensing Strategy Determinants and Outcomes*

Direction de recherche : Beaudry, Catherine

**Brunet, Carole Madeleine** Ph. D.

*L'énergie solaire à l'épreuve du développement durable*

Direction de recherche : Savadogo, Oumarou et Baptiste, Pierre

**De Paula Ferreira, William** Ph. D.

*A framework to Support Industry 4.0 Initiatives in Manufacturing Companies*

Direction de recherche : Armellini, Fabiano et De Santa-Eulalia, Luis Antônio

**Dessevre, Guillaume** Ph. D.

*Contrôle du paramètre Decoupled Lead Time (DLT) et des flow times dans un système piloté en DDMRP*

Direction de recherche : Baptiste, Pierre, Lamothe, Jacques et Pellerin, Robert

**Elhefnawy,**

**Mohamed Tarek Mohamed** Ph. D.

*Polygon Generation & Deep Learning: Towards Industrial Data Fusion for Optimizing Engineering Systems' Performance*

Direction de recherche : Ouali, Mohamed-Salah et Ragab, Ahmed

**Mikhail, Mina** Ph. D.

*Reinforcement Learning with Data-Driven Prediction Methods for Optimal Condition Based Maintenance Strategies*

Direction de recherche : Yacout Soumaya et Ouali, Mohamed-Salah

**Neves Motta, Vinicius** Ph. D.

*Optimal Allocation of Demand Response Through Aggregators Considering the Transmission System Topology*

Direction de recherche : Gendreau, Michel et Anjos, Miguel F.

**Ooghe, Nicolas** Ph. D.

*Économie Politique des finances publiques : L'expérience des États américains*

Direction de recherche : Joanis, Marcelin et Farvaque, Etienne

**Pedneault, Julien** Ph. D.

*Vers un futur circulaire à faible empreinte carbone : modélisation et optimisation prospectives des impacts et des flux d'aluminium*

Direction de recherche : Margni, Manuele et Majeau-Bettez, Guillaume

**Stringer, Thomas** Ph. D.

*Infrastructures dans le Nord du Canada : Développement routier et décarbonisation*

Direction de recherche : Joanis, Marcelin

**Trottier, Gabrielle** Ph. D.

*Assessing the Impacts of Hydropower, Dams and Reservoirs on Macroinvertebrate Richness as a General Portrait and Within the Life Cycle Assessment (LCA) Framework*

Direction de recherche : Margni, Manuele, Boisclair, Daniel et Bulle, Cécile

**Zhang, Xiangyi** Ph. D.

*Exact Algorithms for Vehicle Routing Problems with Two-Dimensional Loading Constraints*

Direction de recherche : Gendreau, Michel, Chen, Lu et André Langevin

## GÉNIE INFORMATIQUE

**Abdellatif, Manel** Ph. D.

*Service Identification to Support the Migration of Legacy Systems to SOA*

Direction de recherche : Mullins, John, Guéhéneuc, Yann-Gaël et Naouel Moha

**Alves Randel, Rodrigo** Ph. D.

*Optimization Methods to Enhance Constraint-Based Semi-Supervised Clustering*

Direction de recherche : Aloise Daniel, Hansen, Pierre et Hertz, Alain

**Bahra, Nasrin** Ph. D.

*Mobility Prediction in Self-Organizing Cellular Networks*

Direction de recherche : Pierre, Samuel

**Belkhiri, Adel** Ph. D.

*Analyse de performances des réseaux programmables, à partir d'une trace d'exécution*

Direction de recherche : Dagenais, Michel

**Bhatnagar, Sameer Rai** Ph. D.

*Technology Mediated Peer Instruction*  
Direction de recherche : Desmarais,  
Michel et Zouaq, Amal

**El Garoui, Lamia** Ph. D.

*Approches de routage basées sur les technologies émergentes SDN et IoT pour les environnements intelligents*  
Direction de recherche : Pierre, Samuel et Chamberland, Steven

**Falahatraftar, Farnoush** Ph. D.

*Congestion Prediction and Avoidance Mechanisms for Heterogeneous Vehicular Networks*  
Direction de recherche : Pierre, Samuel et Chamberland, Steven

**Font, Ludovic** Ph. D.

*Génération automatique de preuves pour un logiciel tuteur en géométrie*  
Direction de recherche : Gagnon, Michel et Richard, Philippe R.

**Kohyarnejadfar, Iman** Ph. D.

*System Performance Anomaly Detection using Tracing Data Analysis*  
Direction de recherche : Aloise, Daniel et Dagenais, Michel

**Labrèche, François** Ph. D.

*Better Understanding Malware through a Deep Analysis of the Infection Chain*  
Direction de recherche : Fernandez, José et Stringhini, Gianluca

**Muller Rodrigues, Irving** Ph. D.

*Algorithms and Learning Models for Bug Report Deduplication*  
Direction de recherche : Aloise, Daniel et Dagenais, Michel

**Neal, Christopher** Ph. D.

*Methods for Assessing the Cybersecurity Posture of Critical Infrastructure via Testbed-Based Experimentation*  
Direction de recherche : Fernandez, José, Lemay, Antoine et Lodi, Andrea

**Neishabouri, Asana** Ph. D.

*Techniques to Infer the Number of Latent Dimensions*  
Direction de recherche : Desmarais, Michel

**Olivier, Philippe** Ph. D.

*Fairness in Combinatorial Optimization*  
Direction de recherche : Pesant, Gilles et Lodi, Andrea

**Perreault, Hughes** Ph. D.

*Détection et segmentation des usagers de la route dans des images et vidéos*  
Direction de recherche : Bilodeau, Guillaume-Alexandre et Saunier, Nicolas

**Varadharajan, Vivek Shankar** Ph. D.

*Communication, Coordination and Organization of Practical Robot Swarms*  
Direction de recherche : Beltrame, Giovanni et Adams, Bram

## GÉNIE MÉCANIQUE

**Awad, Moustafa** Ph. D.

*An Immersed Boundary Method Approach Using Hierarchical and Overlapping Grids for Unsteady Aerodynamics*  
Direction de recherche : Trépanier, Jean-Yves et Pernaumat, Guillaume

**Barrouillet, Benjamin** Ph. D.

*Optimized Calibrations of RANS-based k- $\omega$ - $\gamma$ -Reot Transitional Turbulence Models for Aircraft Applications*  
Direction de recherche : Laurendeau, Éric

**Barzegar Bafrouei, Behzad** Ph. D.

*Assessing the Energy Flexibility Potential of Residential Photovoltaic Panel with Battery Systems in Cold Climate*  
Direction de recherche : Kummert, Michaël

**Ben Youssef, Yacine** Ph. D.

*Comportement dynamique nonlinéaire des structures cylindriques fermées et isotropes, soumises à un écoulement supersonique*  
Direction de recherche : Lakis, Aouni

**Colaïtis, Yann** Ph. D.

*Stratégie numérique pour l'analyse qualitative des interactions aube/carter*  
Direction de recherche : Batailly, Alain

**Coulombe, Charles** Ph. D.

*Support à la conception intégrée de manipulateurs aériens*  
Direction de recherche : Achiche, Sofiane et Saussié, David

**Gamache, Jean-François** Ph. D.

*On Topology Optimization in the Generative Design Framework: use on Aircraft Structure design*  
Direction de recherche : Achiche, Sofiane et Vadean, Aurelian

**Ghaedsharaf, Mohammad** Ph. D.

*Multiscale Numerical Simulation of Biaxial Braids with Discrete Fibers for Manufacturing Thermoplastic Composite Rods Using Braid-trusion*  
Direction de recherche : Laberge Lebel, Louis et Brunel, Jean-Évrard

**Ghorbani, Hamid** Ph. D.

*3D Scanning-Based Inspection and Repair Geometry Generation for Remanufacturing of Damaged Aeroengine Blades*

Direction de recherche : Khameneifar, Farbod

**Lessard, Félix** Ph. D.

*Développement d'un système de pultrusion thermoplastique multi-filière pour production de pièces d'intérieur d'aéronef*

Direction de recherche : Laberge Lebel, Louis et Dubé, Martine

**Liu, Lina** Ph. D.

*Novel Method for Attenuation of Inlet Distortion Effects on Turbofan Engines for Future Commercial Aircraft*

Direction de recherche : Vo, Huu Duc

**Lopez Poncelas, Maeva** Ph. D.

*Modélisation biomécanique de la correction sagittale du rachis : Application pour réduire les risques de défaillances jonctionnelles proximales*

Direction de recherche : Aubin, Carl-Eric

**Mehrabian, Masoud** Ph. D.

*Investigation on Multi-Bolted/Bonded Single-Lap Composite Joints via 3D Digital Image Correlation (DIC) Technology*

Direction de recherche : Boukhili, Rachid

**Mérabet, Réda** Ph. D.

*Aerodynamic Simulations of Helicopter Rotors through the Actuator Line Method*

Direction de recherche : Laurendeau, Éric

**Mouazé, Nicolas** Ph. D.

*Analyse de la saisie d'objets déformables par des pinces adaptatives*

Direction de recherche : Birglen, Lionel

**Neale, Adam** Ph. D.

*Development of a Bottom-up White-box Residential Building Stock Energy Model*

Direction de recherche : Bernier, Michel et Kummert, Michaël

**Parenteau, Matthieu** Ph. D.

*A Non-Linear Frequency Domain Potential Flow Model for Compressible, Transonic and Viscous Aeroelastic Analyses*

Direction de recherche : Laurendeau, Éric

**Pelzmann, Tanja** Ph. D.

*Composite Aircraft Engine Fire Walls: a Small-Scale Experimental Testbed to Study Thermomechanical Degradation under Fire*

Direction de recherche : Robert, Étienne et Lévesque, Martin

**Selwanis, Michael Makram Mousa** Ph. D.

*Ball-in-Track Nonlinear Energy Sinks for Galloping Mitigation*

Direction de recherche : Gosselin, Frédéric et Béguin, Cédric

**Sepahi Boroujeni, Saeid** Ph. D.

*Uncertainty of Form and Size Measurement with On-Machine Tool Metrology*

Direction de recherche : Mayer, René et Khameneifar, Farbod

**Siguerdidjane, Wassime** Ph. D.

*Closed-loop Automation of Shot Peen Forming with In-process Shape Measurements*

Direction de recherche : Khameneifar, Farbod et Gosselin, Frédéric

**Sun, Yixun** Ph. D.

*Flow and Heat Transfer Analysis in Granular Beds for Injection Molding*

Direction de recherche : Trochu, François, Benmokrane, Brahim et Causse, Philippe

**Sushitskii, Vladislav** Ph. D.

*Non-Euclidean plate theory for the Simulation, Optimization and Automation of shot peen forming*

Direction de recherche : Gosselin, Frédéric et Lévesque, Martin

**Tao, Rui** Ph. D.

*Multi-Material Three-Dimensional Printing of Piezoelectric Devices for Sensing and Energy Harvesting Applications*

Direction de recherche : Therriault, Daniel

**Turcot, Gabrielle** Ph. D.

*Development of a Spherical Indentation Inverse Methodology to Estimate Bulk Tensile Properties of Metals for Applications to Welds*

Direction de recherche : Turenne, Sylvain, Lévesque, Martin et Paquet, Daniel

**Velasco Acosta, Angela Patricia** Ph. D.

*Développement d'une méthodologie de sélection de méthodes pour la planification et le contrôle de la fabrication*

Direction de recherche : Baptiste, Pierre, Achiche, Sofiane et Kerbrat, Olivier

**Yue, Lingyu** Ph. D.

*A Numerical Predictive Tool for Long-term Properties of Thermoplastics under Complex Operating Conditions*

Direction de recherche : Lévesque, Martin, Heuzey, Marie-Claude et Jalbert, Jonathan

## GÉNIE MINÉRAL

**Beaudry, Gabrielle** Ph. D.

*Convolution non stationnaire de fonctions de transfert pour la simulation efficace des systèmes géothermiques de puits à colonne permanente*

Direction de recherche : Pasquier, Philippe et Marcotte, Denis

**Contreras, Carlos Andrés** Ph. D.

*Analyses numériques du comportement et de la stabilité sismique et post-sismique des parcs à résidus miniers, avec et sans inclusions de roche stérile, pour divers aléas de l'est du Canada*

Direction de recherche : Yniesta, Samuel et Aubertin, Michel

**Deiminiat, Akram** Ph. D.

*Evaluating Hydro-Mechanical Properties of Waste Rocks by Considering Scale Effect*

Direction de recherche : Li, Li, Chapuis, Robert et Pabst, Thomas

**El Mahboub, Khadija** Ph. D.

*Étude des propriétés d'écoulement (rhéologie) et de durcissement de mélanges de remblais en pâte cimentés fabriqués avec des résidus miniers épaissis à l'aide de polymères superabsorbants (PSA)*

Direction de recherche : Belem, Tikou, Maqoud, Abdelkadir et Mbonimpa, Mamert

**Essayad, Karim** Ph. D.

*Évaluation multi-échelle de l'instabilité interne et de la migration des résidus à travers les inclusions de roches stériles*

Direction de recherche : Pabst, Thomas, Aubertin, Michel et Chapuis, Robert

**Hao, Shengpeng** Ph. D.

*Experimental Measurement, Mathematical Description, and Machine Learning Prediction of the Mechanical Properties of Waste Rocks for Mine Haul Roads*

Direction de recherche : Pabst, Thomas

**Kabuya Mukendi, Joseph** Ph. D.

*Optimisation de la conception des pentes à la mine de Mont-Wright*

Direction de recherche : Simon, Richard

**Lauzon, Dany** Ph. D.

*Développement d'algorithmes pour le calage de modèles géologiques par méthodes géostatistiques discrètes et spectrales*

Direction de recherche : Marcotte, Denis

**Li, Le** Ph. D.

*Characterization of Brittle Deformation in Geological Composite Materials (Felsic Mylonites and Layered Sedimentary Rocks) and Estimation of Paleostresses*

Direction de recherche : Ji, Shaocheng

**Masse-Dufresne, Janie** Ph. D.

*Transience of Bank Filtration in Snowmelt-Dominated Basins: from Tracer-Based Characterization to Monitoring and Operational Strategies*

Direction de recherche : Baudron, Paul, Barbecot, Florent et Pasquier, Philippe

**Mery Guerrero, Nadia Macarena** Ph. D.

*Geostatistics and Machine Learning Applied to Recoverable Resources Assessment and Uncertainty Quantification*

Direction de recherche : Marcotte, Denis

**Rarison, Ramanambelina Faneva** Ph. D.

*Évaluation des propriétés chimiques, mécaniques et hydrogéologiques de géomembranes utilisées comme matériaux de recouvrement pour restaurer des sites miniers en milieu froid et acide*

Direction de recherche : Mbonimpa, Mamert, Bussières, Bruno et Maqoud, Abdelkadir

**Rousseau, Moïse** Ph. D.

*Étude numérique de la réduction du transport advectif de contaminant entre les fosses remblayées et l'environnement par l'utilisation de chemins d'écoulement préférentiels*

Direction de recherche : Pabst, Thomas

**Wang, Ruofan** Ph. D.

*Numerical Analyses of the Stability and Geomechanical Behavior of Side-exposed Backfill Associated with Closure of Rock Walls*

Direction de recherche : Li, Li

**Zhai, Yulong** Ph. D.

*Design of Barricades Made of Waste Rocks for Backfilled Stopes*

Direction de recherche : Li, Li

## GÉNIE PHYSIQUE

**Agiotis, Leonidas** Ph. D.

*Nonlinear Propagation of Femtosecond Laser Pulses in Plasmonic Nano-Colloids*

Direction de recherche : Meunier, Michel

**Allard, Charlotte** Ph. D.

*Études sur la synthèse et les propriétés optiques de nanohybrides composés de nanotubes et de colorants organiques encapsulés*

Direction de recherche : Desjardins, Patrick et Martel, Richard

**Cao, Yang** Ph. D.

*Additive Manufacturing of Terahertz Waveguide Components for THz Sensing and Communications*  
Direction de recherche : Skorobogatiy, Maksim

**Daoust, Patrick** Ph. D.

*Étude des propriétés physiques d'alliages de nitrure d'aluminium et de nitrures de terre rares*  
Direction de recherche : Desjardins, Patrick et Masut, Rémo

**Nicolas, Jérôme** Ph. D.

*Ingénierie de contrainte et stabilité des hétérostructures épitaxiales de Ge<sub>1-x</sub>Sn<sub>x</sub>*  
Direction de recherche : Moutanabbir, Oussama

**Reali, Manuel** Ph. D.

*Eumelanin for Organic Electronics: Film Formation and Transport Physics*  
Direction de recherche : Santato, Clara et Cicoira, Fabio

**Sridharan, Aravindan** Ph. D.

*A Study of In-Plane Charge Carrier Diffusion and Photon Recycling in Hybrid Organic-Inorganic Perovskites*  
Direction de recherche : Kéna-Cohen, Stéphane

## MATHÉMATIQUES

**Bretin, Alexis** Ph. D.

*Optimisation spatio-temporelle des routes pour les problèmes de livraison de colis par services postaux*  
Direction de recherche : Rousseau, Louis-Martin et Desaulniers, Guy

**Dragotto, Gabriele** Ph. D.

*Mathematical Programming Games*  
Direction de recherche : Lodi, Andrea

**Laage, Greta** Ph. D.

*Models for Integrated Demand Forecasting and Planning: Application to Large-Scale Transportation Networks and Impact Assessment*  
Direction de recherche : Savard, Gilles et Frejinger, Emma

**Prouvost, Antoine** Ph. D.

*New Foundation of Machine Learning for Combinatorial Optimization*  
Direction de recherche : Lodi, Andrea et Bengio, Yoshua

**Rezaei, Ehsan** Ph. D.

*Distributed Energy Management for a Network of Prosumers with Thermal Loads Participating in Demand Response Programs*  
Direction de recherche : Dagdougui, Hanane

**Rimélé, Adrien** Ph. D.

*Entrepôts autonomes à l'ère du e-commerce : apprentissage automatique pour la prise de décision en temps réel*  
Direction de recherche : Rousseau, Louis-Martin, Gamache, Michel et Gendreau, Michel

**Rochink Costa, Leandro** Ph. D.

*Workload Optimization for Swarm-Powered Ad-hoc Clouds*  
Direction de recherche : Lodi, Andrea, Aloise, Daniel et Giovanni Gianoli, Luca

**Sliwak, Julie** Ph. D.

*Résolution de problèmes d'optimisation pour les réseaux de transport d'électricité de grande taille avec des méthodes de programmation semi-définie positive*  
Direction de recherche : Gendreau, Michel, Anjos, Miguel F., Létocart, Lucas et Traversi, Emiliano

**Sole, Claudio** Ph. D.

*Scalable Algorithms for Discrete Choice Modeling and Assortment Optimization*  
Direction de recherche : Lodi, Andrea et Jena, Sanjay Dominik

**Torres Duran, Fabian Alejandro** Ph. D.

*Uncertainty in Crowd-Based Last-Mile Logistics*  
Direction de recherche : Gendreau, Michel et Rei, Walter



Chères diplômées,  
Chers diplômés,

Vous faites votre entrée, aujourd'hui, dans la grande famille des personnes diplômées de l'Université de Montréal.

En plus de marquer votre passage en nos murs, cette réalisation illustre la détermination dont vous avez su faire preuve et les efforts que vous avez consentis durant tout votre parcours universitaire.

Désormais, vous faites partie de l'histoire de l'Université de Montréal et joignez une communauté de gens qui construisent et innovent, et ce, partout sur la planète.

Cette année d'ailleurs, pour la première fois depuis sa fondation, en 1878, l'Université de Montréal organise de **Grandes Retrouvailles, qui auront lieu du 28 septembre au 2 octobre 2022**, auxquelles vous êtes toutes et tous cordialement invités.

Félicitations pour votre diplôme et au plaisir de vous voir aux Grandes Retrouvailles!

**Michael Pecho**

Vice-recteur aux relations avec les diplômés et à la philanthropie

## Diplômé, diplômée, notre relation ne fait que commencer!

Vous avez dès maintenant accès à une foule d'avantages et de services exclusifs. Profitez de tout ce que l'Université de Montréal a encore à vous offrir.

Pour ne rien manquer, pensez à mettre à jour vos coordonnées.

[reseau.umontreal.ca](https://reseau.umontreal.ca)

 @diplomesumontreal

 @reseau\_umontreal

 Réseau des diplômés et des donateurs UdeM



Réseau des diplômés  
et des donateurs

Université   
de Montréal  
et du monde.

# Les Grandes Retrouvailles



présentées par



TD Assurance

28 septembre au 2 octobre 2022

Université   
de Montréal  
et du monde.

Plus de  
**4 000**  
personnes attendues

Près de  
**50**  
activités prévues



Consultez toute  
la programmation

[reseau.umontreal.ca/  
grandesretrouvailles](https://reseau.umontreal.ca/grandesretrouvailles)





# Merci !

Chers docteurs et docteurs, merci d'avoir choisi l'Université de Montréal.

Nous sommes heureux d'avoir avancé avec vous sur la route de la connaissance.

Merci de votre contribution à l'évolution du savoir et au rayonnement de l'Université.

Bonne chance et que vos rêves s'accomplissent !



Université   
de Montréal  
et du monde.

[collation.umontreal.ca](http://collation.umontreal.ca)

Photo de couverture: Amélie Philibert